

Zaměření a změny CLLD pro nové období

ING. MARKÉTA HENDRICHOVÁ, MAS SOKOLOVSKO
NÁRODNÍ SÍŤ MÍSTNÍCH AKČNÍCH SKUPIN ČR

ROADSHOW IROP 2021-27
22. 9. 2020, KARLOVY VARY

CLLD / LEADER v ČR

- CLLD = community-led local development, tj. komunitně vedený místní rozvoj.
- Funguje na principech metody LEADER, která je v EU používána již od roku 1991, v ČR pak od roku 2004.
- Původně pouze v Programu rozvoje venkova, od roku 2014 rozšířen do dalších 3 OP jako jeden ze 3 integrovaných nástrojů (IN) pod názvem CLLD (další jsou ITI a IPRÚ).

7 principů metody LEADER

- 1. místní rozvojová strategie**
= Strategie CLLD
- 2. partnerství veřejného a soukromého (neziskového a podnikatelského) sektoru**
= místní akční skupina (MAS)
- 3. přístup zdola nahoru**
= rozhodování na nejnižší možné úrovni
- 4. víceodvětvové navrhování a provádění**
= průřezovost a integrovanost
- 5. inovační přístup**
- 6. národní a mezinárodní spolupráce**
- 7. síťování**

MAS = MÍSTNÍ AKČNÍ SKUPINA

- **mezisektorové partnerství**
 - veřejný sektor (max. 49%)
 - soukromý (podnikatelský a neziskový) sektor
- **funguje na principu LEADER/CLLD**
 - nositel IN CLLD = komunitně vedený místní rozvoj
- **zpracovaná Strategie komunitně vedeného místního rozvoje (Strategie CLLD)**
- **„rozvojová agentura“ venkovského regionu**

povinné orgány MAS

- nejvyšší orgán

- Valná hromada/shromáždění/Plénum

- rozhodovací orgán

- Výbor partnerství/Programový výbor/Správní rada

- výběrový orgán

- Výběrová komise

- kontrolní orgán

- Kontrolní/revizní/dozorčí komise/výbor

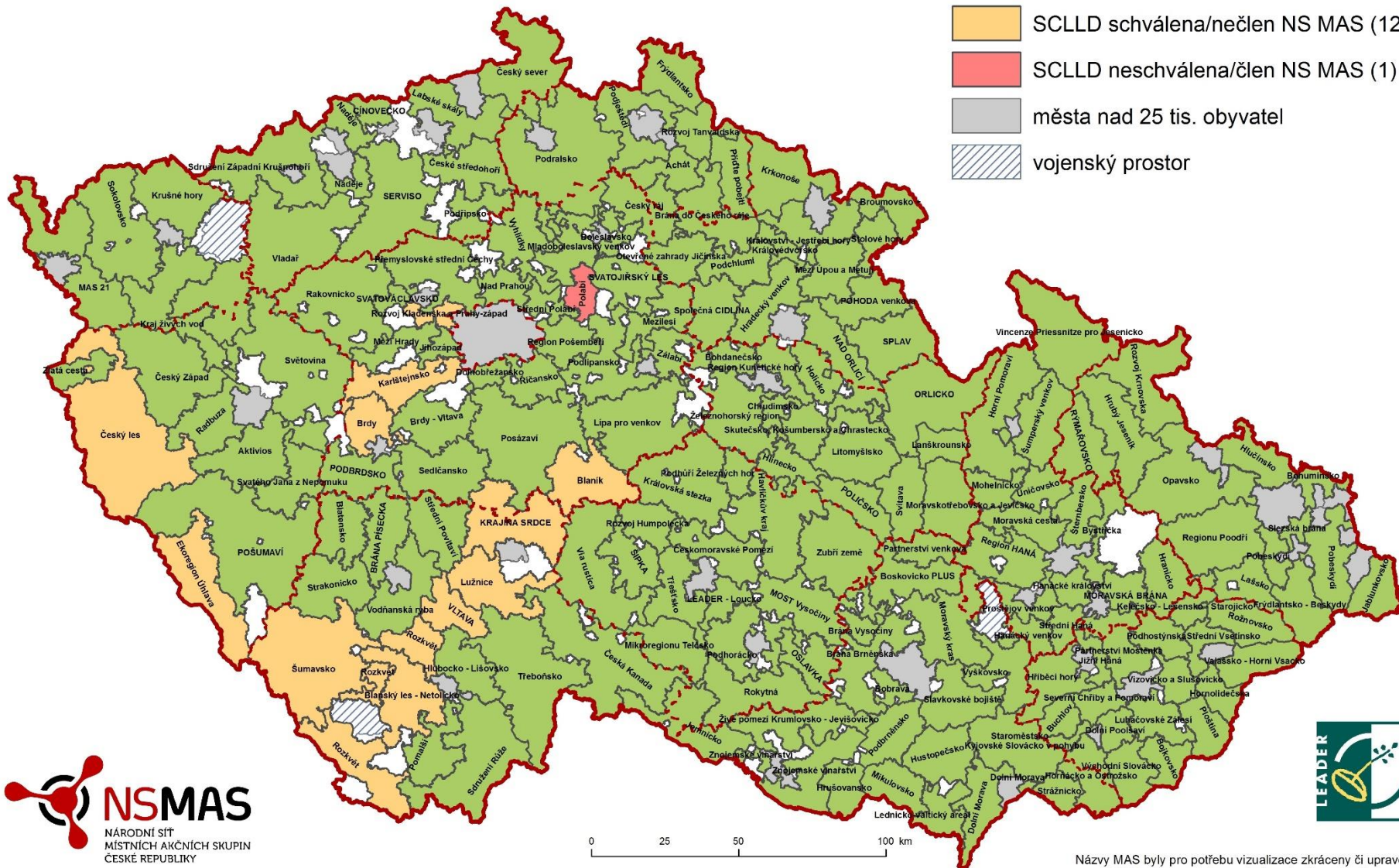
- kancelář MAS

- Manažer MAS

MÍSTNÍ AKČNÍ SKUPINY

MAS na území ČR k 1. 1. 2019 (179)

- SCLLD schválena/člen NS MAS (166)
- SCLLD schválena/nečlen NS MAS (12)
- SCLLD neschválena/člen NS MAS (1)
- města nad 25 tis. obyvatel
- vojenský prostor



Názvy MAS byly pro potřebu vizualizace zkráceny či upraveny.
SCLLD - Strategie komunitně vedeného místního rozvoje

Jak to funguje?

- 1.** MAS na základě širokého veřejného projednávání zpracuje Strategii CLLD, kterou následně schválí její orgány.
- 2.** ŘO posoudí kvalitu zpracování Strategie CLLD a rozhodnou o přidělení finanční alokace.
- 3.** MAS vyhlašuje Výzvy MAS k předkládání Žádostí o podporu, které následně vyhodnocuje.
- 4.** MAS vybírá projekty k podpoře a předává je na ŘO k další administraci.

konzultační podpora MAS

- **bezplatné konzultace s pracovníky MAS**
 - projektový záměr / nápad
 - příprava žádosti o podporu a příloh
 - výběrové řízení
 - změny v projektu
 - příprava Zpráv o realizaci (ZoR) a Žádostí o platbu (ŽoP)
 - kontroly projektu (CRR, MMR, FÚ, ...)
- **informační semináře**
 - pro žadatele
 - pro příjemce

IROP 2014-20 / stávající stav

- 1.2 Udržitelné formy dopravy
- 1.3 Přípravenost na rizika a katastrofy
- 2.1 Služby vedoucí k sociální inkluzi
- 2.2 Sociální podnikání
- 2.3 Infrastruktura pro zdravotní služby
- 2.4 Infrastruktura pro vzdělávání
- 3.1 Kulturní dědictví
- 3.3 Dokumenty územního rozvoje

IROP 2014-20 / stávající stav

- všechny MAS vyhlásily již několik Výzev MAS, některé z nich opakovaně
- zazávazkována cca 1/2 alokace
- o plánovaných Výzvách MAS se informujte na webu příslušných MAS nebo u manažerů těchto MAS

IROP 2021-27 / SC 5.2 CLLD

předpokládané tematické zaměření

- Bezpečnost v dopravě
- Infrastruktura pro cyklodopravu
- ~~Terminály, Nízkoemisní vozidla, telematika~~ > IP a ITI
- Revitalizace veřejných prostranství
 - *zelená infrastruktura – vodě propustné povrchy, revitalizace brownfieldů, ...*
- SDH – JPO II, III a V
 - *vč. umělých zdrojů požární vody v obcích*
- MŠ a zařízení typu dětské skupiny
 - *zvyšování kvality podmínek v MŠ, nejen navyšování kapacit*
- ZŠ (odborné učebny) a rekonstrukce učeben neúplných škol
 - *kabinety, zázemí pro komunitní aktivity,*
- ~~SŠ~~ > IP / RAPy
- ~~Zájmové, neformální a celoživotní vzdělávání~~ > CLLD v SZP (PRV)

IROP 2021-27 / SC 5.2 CLLD

předpokládané tematické zaměření

- Infrastruktura pro sociální služby
- ~~Komunitní centra~~ > CLLD v SZP (PRV), v IROP nebudou vůbec
- ~~Sociální bydlení~~ > IP
- ~~Psychiatrie, Sociální podnikání~~ > nebude v IROP podporováno
- Revitalizace ~~národních~~ kulturních památek ~~a UNESCO~~
- Revitalizace a vybavení ~~krajských~~ městských a obecních muzeí
- Rekonstrukce a vybavení ~~krajských~~ obecních profesionálních knihoven
- Veřejná infrastruktura udržitelného cestovního ruchu
 - odpočívadla, parkoviště, sociální zařízení, ..., značení regionálních a lokálních turistických tras
- ~~ÚPD~~ > nebude v IROP podporováno

Zapojte se
do své MASky!

Zapojte se do své MASky!

- 1. Na www.mistniakcniskupiny.cz v sekci O NÁS / KDE NÁS NAJDETE si dle mapy najděte příslušnou MAS a zobrazte si její kontakty!**
- 2. Na stránkách Vaší MASky se informujte o její činnosti, případně si domluvte osobní schůzku s jejím manažerem/manažerkou.**
 - Konzultace jsou bezplatné!*
 - Informujte MAS včas o svých projektových záměrech!*
- 3. V případě zájmu se můžete stát členem/partnerem vaší MAS.**
 - Pro podávání Žádostí o podporu není členství podmínkou!*

AKTUÁLNÍ STAV PŘÍPRAV CLLD NA ÚROVNI MAS

- **Standardizace MAS - 2. pol. 2020**
 - potvrzení územní působnosti MAS – souhlasy obcí
- **tvorba / aktualizace Strategie CLLD MAS pro období 2021-27 – přelom 2020/2021**
 - koncepční část – doporučený rozsah 22 stran A4 (max. 45)
 - možnost zapojení veřejnosti, finální schválení orgány MAS
- **zpracování Akčního plánu / Programových rámců pro jednotlivé operační programy – 2020/2021**
 - rozdílné harmonogramy pro jednotlivé OP
 - v případě PRV/SZP předpokládáme zdržení o 1-2 roky

MAS a CLLD v Karlovarském kraji

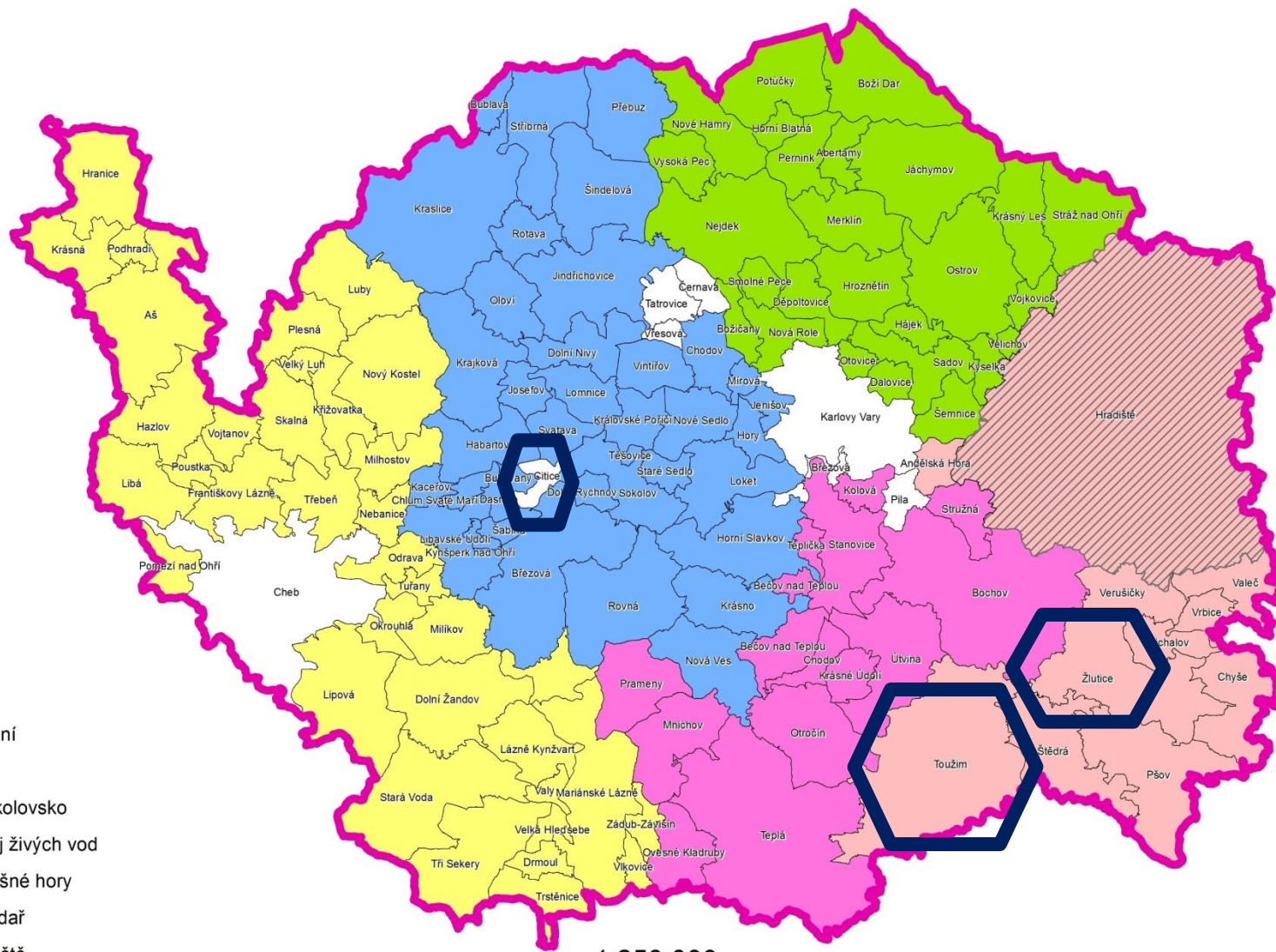
PŘEHLED MAS V DANÉM KRAJI

- MAS Krušné hory, o.p.s. (sídlo Ostrov)
- MAS Sokolovsko o.p.s. (sídlo Březová)
- MAS 21, o.p.s. (sídlo Cheb)
- MAS Kraj živých vod, z.s. (sídlo Teplá)
- MAS Vladař o.p.s. (sídlo Valeč)

<http://nsmascr.cz/>

Webové stránky jednotlivých MAS.

Místní akční skupiny Karlovarského kraje (MAS)



Legenda

- nezapojení
- MAS 21
- MAS Sokolovsko
- MAS Kraj živých vod
- MAS Krušné hory
- MAS Vladař
- VÚ Hradiště

1:250 000

ORR - červen 2015

MAS Sokolovsko o.p.s.

- <http://mas-sokolovsko.eu/>
- Kanceláře na Březové a v Sokolově.
- CLLD: 4 programové rámce (IROP, PRV, OPZ, OPŽP)
- Vlastní projekty, např. místní akční plány rozvoje vzdělávání.
- IROP: aktuálně 23 projektů vyúčtováno, 10 projektů v realizaci, 5 projektů v hodnocení. Celková alokace 128 mil. Kč (celkové způsobilé výdaje).

Novostavba pavilonu MŠ Duhová Habartov: MAS Sokolovsko



Dílny ZŠ Bochov a ZŠ v Teplé: MAS Kraj živých vod



Rekonstrukce komunikace pro cyklisty a pěší Kraslice – Hraničná: MAS Sokolovsko



Restaurování vybraných částí mobiliáře poutního kostela Nanebevzetí Panny Marie v Chlumu sv. Maří: MAS Sokolovsko



Kostel Dobrého Pastýře v Podhradí, oprava fasády: MAS 21



DĚKUJI ZA POZORNOST

Ing. Markéta Hendrichová

MAS Sokolovsko o.p.s.

e hendrichova@mas-sokolovsko.eu

t +420 604 170 443