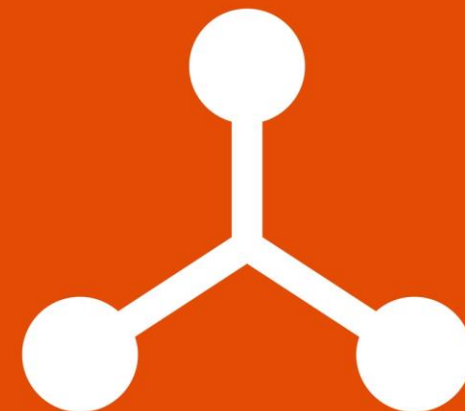




Seminář pro žadatele k výzvam IROP č. 35 a 36 Infrastruktura pro cyklistickou dopravu a č. 40 a 41 Infrastruktura pro bezpečnou nemotorovou dopravu

MS Teams, 26. 10. 2022



Spolufinancováno
Evropskou unií



MINISTERSTVO
PRO MÍSTNÍ
ROZVOJ ČR

Program

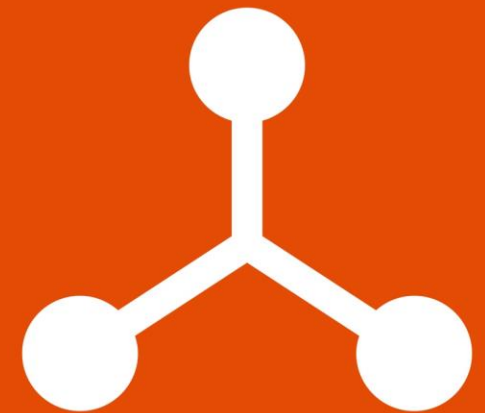


8:30 – 9:00	Prezence účastníků
9:00 – 9:15	Zahájení, představení IROP a rozdílů mezi IROP 2014+ a IROP 2021+
9:15 – 10:15	Představení 35. výzvy - Infrastruktura pro cyklistickou dopravu - SC 6.1 (MRR) 36. výzvy - Infrastruktura pro cyklistickou dopravu - SC 6.1 (PR) 40. výzvy - Infrastruktura pro bezpečnou nemotorovou dopravu - SC 6.1 (MRR) 41. výzvy - Infrastruktura pro bezpečnou nemotorovou dopravu - SC 6.1 (PR)
10:15 – 11:15	Systém hodnocení projektů a další administrace projektů, dotazy
11:15 – 11:30	Přestávka
11:30 – 12:00	Postup pro podání žádosti o podporu v MS2021+, dotazy
12:00 – 12:30	Výběrová a zadávací řízení, dotazy
12:30	Závěr



Zahájení, představení IROP a rozdílů mezi IROP 2014+ a IROP 2021+

Mgr. Martin Janda, ŘO IROP



INTEGROVANÝ REGIONÁLNÍ
OPERAČNÍ PROGRAM



IROP 2021-2027



- **Alokace: 4,8 mld. EUR = 117 mld. Kč**
- **Financování:** Evropský fond pro regionální rozvoj
- **Kofinancování:** podle kategorií regionů 70 % nebo 85 % z EFRR (v Praze 40 %) a státní rozpočet podle Pravidel spolufinancování 0 - 30 %
- **Projekty realizované prostřednictvím CLLD:** 80 % nebo 95 % z EFRR





Role MMR a Centra

- **Ministerstvo pro místní rozvoj ČR = Řídicí orgán IROP (ŘO IROP)**
 - řízení programu
 - příprava výzev a pravidel pro žadatele a příjemce
 - poskytovatel dotace
- **Centrum pro regionální rozvoj ČR (Centrum) = Zprostředkující subjekt IROP**
 - Konzultační servis, konzultace
 - příjem a hodnocení žádostí o podporu
 - administrace změn, kontroly projektů, kontroly žádostí o platbu





Pravidla pro žadatele a příjemce

Obecná pravidla

závazná pro všechny specifické cíle a typy příjemců

<http://www.irop.mmr.cz/cs/>

Specifická pravidla (SPPŽP)

společná pro každou dvojvýzvu / trojvýzvu

<http://www.irop.mmr.cz/cs/>

podporované aktivity, způsobilé výdaje, povinné přílohy, hodnoticí kritéria





Změny v IROP 2021-2027

- **Konzultační servis Centra** - zřízen [Konzultační servis Centra](#), ve kterém probíhá komunikace mezi žadatelem a Centrem k projektům před předložením žádosti o podporu
- **Výzvy** - všechny výzvy v IROP jsou průběžné
- **Integrované nástroje** - žadatel předkládá žádost přímo do výzvy ŘO pro ITI/CLLD
- **Hodnocení v integrovaných výzvách** - žádosti se budou hodnotit pouze na Centru
- **MS2021+** - Postup pro podání žádosti o podporu v MS2021+ a Příručka pro práci v MS2021+ jsou na [dokumenty IROP 2021-2027](#)
- **Registrace uživatele v MS2021+** - nově přes Národní identitní autoritu





Změny v IROP 2021-2027

- ◆ **Kategorie regionů** - tři kategorie regionů s max. mírou spolufinancování z EU pro méně rozvinuté regiony 85 %, pro přechodové regiony 70 %, pro rozvinutější regiony 40 %



Projekty VRR	40 %
Projekty PR	70 %
Projekty MRR	85 %



Změny v IROP 2021-2027

- **Zjednodušené metody vykazování** - v některých výzvách - paušální sazba ve výši 7 %
- **Poskytnuté údaje veřejné správě** - nepožadujeme předložení již jednou veřejné správě poskytnutých údajů, např. výpis z Obchodního rejstříku / z katastru nemovitostí
- **eCBA a sledování příjmů v projektu** - zrušena povinnost eCBA a sledování příjmů
- **Nevyčerpané prostředky** - mezi sledovanými obdobími se přesouvají automaticky, ~~žez~~
- **Lhůty pro splnění** - zpravidla jsou navázány na datum doručení dokumentu či depeše
- **Kontrola formálních náležitostí a přijatelnosti** - v případě potřeby po dvou výzvách k doplnění žádosti vyzýváno ještě k opravě zjevných formálních chyb



Priority IROP 2021-2027

Číslo priority	Název priority
Priorita 1	Zlepšení výkonu veřejné správy
Priorita 2	Zelená infrastruktura měst a obcí a ochrana obyvatelstva
Priorita 3	Rozvoj dopravní infrastruktury
Priorita 4	Zlepšení kvality a dostupnosti sociálních a zdravotních služeb, vzdělávací infrastruktury a rozvoj kulturního dědictví
Priorita 5	Komunitně vedený místní rozvoj
Priorita 6	Rozvoj městské mobility



Specifický cíl 6.1 IROP 2021-2027



Podpora **udržitelné multimodální městské mobility** v rámci přechodu na **uhlíkově neutrální hospodářství**

celkem **20,4 mld. Kč z EFRR**

6 aktivit

VOZIDLA | 34,6 %

CYKLODOPRAVA | 23,2 %

MULTIMODALITA | 15,2 %

BEZPEČNOST | 13,8 %

TELEMATIKA | 6,8 %

STANICE | 6,4 %



Specifický cíl 6.1 IROP 2021-2027



aktivita

Infrastruktura pro cyklistickou dopravu

celkem 4,7 mld. Kč z EFRR

1 oblast intervence

83 – Cyklistická infrastruktura | 100 %



Specifický cíl 6.1 IROP 2021-2027



aktivita
Infrastruktura pro bezpečnou nemotorovou
dopravu

celkem 2,8 mld. Kč z EFRR

1 oblast intervence

83 – Cyklistická infrastruktura | 100 %



Další výzvy v SC 6.1 IROP 2021-2027



- 27./28. výzva IROP - Nízkoemisní a bezemisní vozidla pro VD - SC 6.1 (MRR/PR)
- 39. výzva IROP - Nízkoemisní a bezemisní vozidla pro veřejnou dopravu - SC 6.1 (ITI)
- **53. výzva IROP - Infrastruktura pro bezpečnou nemotorovou dopravu - SC 6.1 (ITI)**
- 54./55. výzva IROP - Telematika pro veřejnou dopravu - SC 6.1 (MRR/PR)
- **66. výzva IROP - Infrastruktura pro cyklistickou dopravu - SC 6.1 (ITI)**
- 67. výzva IROP - Telematika pro veřejnou dopravu - SC 6.1 (ITI)
- Multimodální doprava, Vozidla v Praze, Plnicí a dobíjecí stanice 2023
- **SC 5.1: 60. výzva IROP - Doprava - SC 5.1 (CLLD)**

Představení výzev

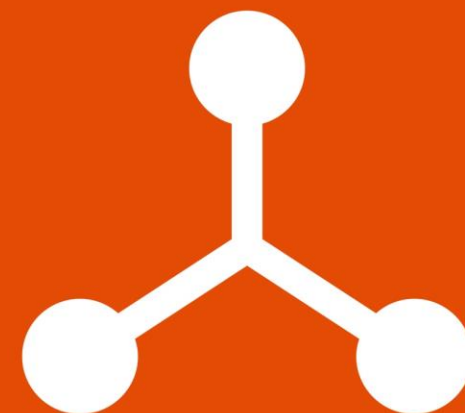
35. výzva - Infrastruktura pro cyklistickou dopravu - SC 6.1 (MRR)

36. výzva - Infrastruktura pro cyklistickou dopravu - SC 6.1 (PR)

40. výzva - Infrastruktura pro bezpečnou nemotorovou dopravu - SC 6.1 (MRR)

41. výzva - Infrastruktura pro bezpečnou nemotorovou dopravu - SC 6.1 (PR)

Mgr. Martin Janda, ŘO IROP



Odkazy na výzvy



Texty výzev, obecná a specifická pravidla včetně příloh, postup pro podání žádosti v MS2021+:

<https://irop.mmr.cz/cs/vyzvy-2021-2027>

Kontrolní listy k hodnocení:

<https://www.crr.cz/irop/projekt-a-kontrola/kontrolni-listy/>



Parametry výzev



35. a 36. výzva IROP

Datum vyhlášení výzvy Datum zpřístupnění MS2021+ Datum zahájení příjmu žádostí	11. 10. 2022, 14:00
Ukončení příjmu žádostí	27. 9. 2023, 14:00
Min/max. výše CZV	3 mil. Kč / 50 mil. Kč
Nejzazší datum ukončení realizace projektu	30. 9. 2026
Způsobilost výdajů	Od 1. 1. 2021 do data ukončení realizace projektu
Oprávnění žadatelé	Kraje, obce, dobrovolné svazky obcí, organizace zřizované nebo zakládáné kraji/obcemi/DSO



Parametry výzev



35. a 36. výzva IROP

Max. počet projektů na 1 žadatele	Není stanoveno
Datum zahájení realizace projektu	Zahájení realizace projektu není časově omezeno, ovšem výdaje vzniklé před 1. 1. 2021 nejsou způsobilé.
Datum ukončení realizace projektu	Termín, kdy dojde k naplnění účelu projektu, které se prokazuje: <ul style="list-style-type: none">• fotodokumentací• dokladem o předání a převzetí díla• kolaudačním souhlasem, rozhodnutím / rozhodnutím o povolení zkušebního provozu / o povolení k předčasnému užívání stavby• dokumentem prokazujícím naplnění plánu přípravy min. 70 % stavebního a demoličního odpadu k opětovnému použití apod.• situačním výkresem realizované cyklostezky/infrastruktury

Parametry výzev



Číslo výzvy	35	36
Typ regionu - místo realizace	MRR – Karlovarský, Ústecký, Liberecký, Královéhradecký, Pardubický, Olomoucký, Moravskoslezský, Zlínský kraj	PR – Středočeský, Jihočeský, Plzeňský, Jihomoravský kraj, Kraj Vysočina
Alokace (EFRR)	1,844 mld. Kč	1,152 mld. Kč
Struktura financování	EFRR: 85 % SR: 0 % Vlastní: 15 %	EFRR: 70 % SR: 15 % (org. zakládáné 0 %) Vlastní: 15 % (org. zakl. 30 %)
Veřejná podpora	Projekty nezakládají veřejnou podporu ve smyslu čl. 107 odst. 1 SFEU	

Parametry výzev



40. a 41. výzva IROP

Datum vyhlášení výzvy Datum zpřístupnění MS2021+ Datum zahájení příjmu žádostí	20. 10. 2022, 14:00
Ukončení příjmu žádostí	6. 10. 2023, 14:00
Min/max. výše CZV	3 mil. Kč / 30 mil. Kč
Nejzazší datum ukončení realizace projektu	30. 9. 2026
Způsobilost výdajů	Od 1. 1. 2021 do data ukončení realizace projektu
Oprávnění žadatelé	Kraje, obce, dobrovolné svazky obcí, organizace zřizované nebo zakládáné kraji/obcemi/DSO, ŘSD ČR



Parametry výzev



40. a 41. výzva IROP

**Max. počet projektů
na 1 žadatele**

Není stanoveno

**Datum zahájení
realizace projektu**

Zahájení realizace projektu není časově omezeno, ovšem výdaje vzniklé před 1. 1. 2021 nejsou způsobilé.

**Datum ukončení
realizace projektu**

Termín, kdy dojde k naplnění účelu projektu, které se prokazuje:

- fotodokumentací
- dokladem o předání a převzetí díla
- kolaudačním souhlasem, rozhodnutím / rozhodnutím o povolení zkušebního provozu / o povolení k předčasnému užívání stavby
- dokumentem prokazujícím naplnění plánu přípravy min. 70 % stavebního a demoličního odpadu k opětovnému použití apod.
- situačním výkresem realizované komunikace pro pěší/cyklisty a dotčené pozemní komunikace pro motorovou dopravu

Parametry výzev



Číslo výzvy	40	41
Typ regionu - místo realizace	MRR – Karlovarský, Ústecký, Liberecký, Královéhradecký, Pardubický, Olomoucký, Moravskoslezský, Zlínský kraj	PR – Středočeský, Jihočeský (mimo ITI ČB), Plzeňský, Jihomoravský kraj, Kraj Vysočina
Alokace (EFRR)	1,144 mld. Kč	0,695 mld. Kč
Struktura financování	EFRR: 85 % SR: 0 % (ŘSD 15 %) Vlastní: 15 %	EFRR: 70 % SR: 15% (ŘSD 30%, org.zakl.0%) Vlastní: 15 % (org. zakl. 30 %)
Veřejná podpora	Projekty nezakládají veřejnou podporu ve smyslu čl. 107 odst. 1 SFEU	

Podporované aktivity



Infrastruktura pro cyklistickou dopravu

- výstavba, modernizace a rekonstrukce **vyhrazených komunikací pro cyklisty** sloužících k dopravě do zaměstnání, škol a za službami, včetně doprovodné infrastruktury (A)
- výstavba, modernizace a rekonstrukce **vyhrazených komunikací pro cyklisty** na hlavních trasách cyklistické dopravy v ČR, včetně doprovodné infrastruktury (B)
- realizace doprovodné cyklistické infrastruktury při vyhrazených komunikacích pro cyklisty s vysokou intenzitou dopravy (C)

Dílní aktivity mohou být v projektu libovolně kombinovány.



Podporované aktivity



Vyhrazená komunikace pro cyklisty

- stezka pro cyklisty (C8a/C8b), pro chodce a cyklisty se společným provozem (C9a/C9b), pro chodce a cyklisty s odděleným provozem (C10a/C10b) umístěná samostatně nebo v přidruženém prostoru PK, cyklistická zóna (IZ9a/IZ9b) = „**stezka**“
- vyhrazený jízdní pruh pro cyklisty (IP20a/IP20b), samostatný jednosměrný cyklistický pás, ochranný jízdní pruh pro cyklisty, piktogramový koridor pro cyklisty, vyhrazený jízdní pruh pro vozidla veřejné dopravy a jízdní kola (IP20a/IP20b) umístěný v hlavním dopravním prostoru PK = „**liniové opatření**“
- **výstavba** – těleso nové stezky, nebo alespoň povrch odpovídající části hlavního dopravního prostoru PK souvisle upravený pro nové liniové opatření

Podporované aktivity



Vyhrazená komunikace pro cyklisty

- **rekonstrukce/modernizace** – stavební úpravy stávající stezky spojené s přestavbou zemního tělesa nebo konstrukčních vrstev, jejímž výsledkem je změna nivelety, směrového vedení nebo šířkového uspořádání, nebo alespoň souvislé úpravy povrchu odpovídající části hlavního dopravního prostoru PK v trase existujícího liniové opatření
- výjimka ze zákazu vjezdu motorových vozidel na nemotoristickou komunikaci je možná, ale pouze na části úseku stezky pro cyklisty nebo stezky pro chodce a cyklisty

Každá z izolovaných částí projektu musí být v souladu s podporovanou aktivitou (kritérii)!

Nejsou podporovány – silnice, místní a účelové komunikace, parkoviště, provozovny!



Podporované aktivity



Infrastruktura pro bezpečnou nemotorovou dopravu

- výstavba, modernizace a rekonstrukce **komunikací pro pěší** v trase nebo v křížení pozemní komunikace s vysokou intenzitou dopravy (A)
- zvyšování bezpečnosti nemotorové dopravy **stavebními úpravami komunikací pro pěší a pro cyklisty** a instalací prvků zklidňujících dopravu v nehodových lokalitách (B)

Dílčí aktivity mohou být v projektu libovolně kombinovány.



Podporované aktivity



Komunikace pro pěší

- ◆ samostatná stezka pro chodce, chodník a pás pro chodce v přidruženém prostoru PK, stezka pro chodce a cyklisty se společným (C9a/C9b) nebo odděleným (C10a/C10b) provozem umístěná samostatně nebo v přidruženém prostoru PK = „**stezka pro chodce**“
- ◆ **výstavba** – těleso nové stezky pro chodce
- ◆ **rekonstrukce/modernizace** – stavební úpravy stávající stezky spojené s přestavbou zemního tělesa nebo konstrukčních vrstev, jejímž výsledkem je změna nivelety, směrového vedení nebo šířkového uspořádání stezky pro chodce

Komunikace pro cyklisty

- ◆ viz „vyhrazená komunikace pro cyklisty“ mimo cyklozónu (stezka pro cyklisty, liniové opatření)

Podporované aktivity



Komunikace pro pěší a komunikace pro cyklisty

- **stavební úpravy komunikace pro pěší a pro cyklisty a instalace prvků zklidňujících dopravu** – výstavba nové nebo stavební úpravy stávající stezky pro chodce nebo stezky pro cyklisty, spojené s přestavbou zemního tělesa nebo konstrukčních vrstev, jejímž výsledkem je změna nivelety, směrového vedení nebo šířkového uspořádání stezky pro chodce nebo stezky pro cyklisty, nebo alespoň souvislé úpravy povrchu odpovídající části hlavního dopravního prostoru pozemní komunikace v trase liniového opatření

Každá z izolovaných částí projektu musí být v souladu s podporovanou aktivitou (kritérii)!

Nejsou podporovány – silnice, místní a účelové komunikace, parkoviště, vstupy do budov!

Podporované aktivity



Žadatel ve studii proveditelnosti podrobně popíše a odůvodní:

- **délku vedení komunikace pro pěší v trase pozemní komunikace s vysokou intenzitou dopravy nebo v křížení pozemní komunikace s vysokou intenzitou dopravy, při zohlednění specifického kritéria přijatelnosti** *„Projektem výstavby, modernizace nebo rekonstrukce komunikace pro pěší v trase nebo v křížení pozemní komunikace s vysokou intenzitou dopravy je dotčena pozemní komunikace s intenzitou motorové dopravy přesahující 1000 vozidel za den.“* (dílčí aktivita A)
- **prostorové vymezení nehodové lokality, při zohlednění specifického kritéria přijatelnosti** *„Projektem zvyšování bezpečnosti nemotorové dopravy stavebními úpravami komunikací pro pěší a cyklisty a instalací prvků zklidňujících dopravu v nehodových lokalitách je dotčena silnice nebo místní komunikace, na které bezpečnostní inspekce pozemní komunikace prokázala vysoké bezpečnostní riziko pro chodce nebo cyklisty.“* (dílčí aktivita B)



Způsobilé výdaje

◆ Přímé výdaje

- musí být doloženy příslušnými doklady, na jejich základě dojde k výpočtu paušálních nákladů
- přímá vazba na podporované aktivity, návaznost na IROP 2014-2020
- přímé výdaje **na hlavní část projektu** – bez limitů
- přímé výdaje **na doprovodnou část projektu** – s limity

◆ Nepřímé náklady

- neprokazují se doklady, nelze zahrnout mezi přímé výdaje
- paušál = hodnota 7 % přímých výdajů

Přímé výdaje na hlavní část projektu



◆ Pořízení stavby formou výstavby a stavební úpravy

- výdaje na realizaci **stezky** pro cyklisty, stezky pro chodce a cyklisty se společným / odděleným provozem nebo cyklistické zóny v dílčích aktivitách A a B:
 - všechny konstrukční vrstvy ... mostní objekty ...
 - ... kanalizace ... sloužící výlučně k odvádění povrchových vod ze stezky ...
 - ... veřejné osvětlení stezky a HDP PK v zastavěném území obce ...
 - další přímo související výdaje:
 - doprovodná infrastruktura přímo napojená na vyhrazenou komunikaci pro cyklisty - infrastruktura pro parkování max. 40 ks jízdních kol v jedné lokalitě, odpočívky a jejich další vybavení, napojení max. 10 m
 - trvalý automatický sčítač cyklistické dopravy, ITS zvyšující bezpečnost nemotorové dopravy
 - ... doprovodná zeleň, příprava staveniště, příprava a zajištění opětovného použití ... stavebního odpadu



Přímé výdaje na hlavní část projektu



◆ Pořízení stavby formou výstavby a stavební úpravy

- výdaje na realizaci **liniového opatření** (vyhrazeného jízdního pruhu pro cyklisty, jednosměrného cyklistického pásu, ochranného jízdního pruhu, piktogramového koridoru pro cyklisty, vyhrazeného jízdního pruhu pro vozidla VD a kola) v dílčích aktivitách A a B:
 - svislé a vodorovné dopravní značení včetně zvýrazňujících prvků
 - nezbytné stavební úpravy hlavního dopravního prostoru pozemní komunikace v části vymezené realizovaným vodorovným dopravním značením liniového opatření
 - další přímo související výdaje:
 - trvalý automatický sčítač cyklistické dopravy, ITS zvyšující bezpečnost nemotorové dopravy
 - související úprava svislého a vodorovného dopravního značení pozemní komunikace
 - ... příprava staveniště, příprava a zajištění opětovného použití ... stavebního odpadu



Přímé výdaje na hlavní část projektu



◆ Pořízení stavby formou výstavby a stavební úpravy

- výdaje na realizaci **doprovodné cyklistické infrastruktury** v dílčí aktivitě C:
 - infrastruktura pro parkování max. 40 ks jízdních kol v jedné lokalitě (stojany, boxy, plochy, přístřešky, osvětlení, detekce obsazenosti, nabíjecí stanice ve vlastnictví žadatele/příjemce sloužící k dobíjení elektrokol za cenu v místě a čase obvyklou)
 - odpočívky a jejich další vybavení (lavičky, stolky, přístřešky, infopanely, toalety...)
 - nezbytné, bezbariérově řešené propojení vyhrazených komunikací pro cyklisty v různých výškových úrovních (rampy pro chodce, výtahy)
 - další přímo související výdaje:
 - přímé napojení na vyhrazenou komunikaci do 10 m, trvalý automatický sčítač cyklistické dopravy ...
 - ... doprovodná zeleň, příprava staveniště, příprava a zajištění opětovného použití ... odpadu



Přímé výdaje na hlavní část projektu



◆ Pořízení stavby formou výstavby a stavební úpravy

- výdaje musí být součástí položkového rozpočtu stavebních prací
- za součást infrastruktury pro cyklistickou dopravu se považuje také výrobná elektrické energie z obnovitelného zdroje, vyrobenou energii lze využít pouze k pokrytí vlastní spotřeby podpořené infrastruktury
- specifikace ITS v souladu se Směrnicí Evropského parlamentu a Rady 2010/40/EU

◆ DPH

Přímé výdaje na doprovodnou část



◆ Pořízení stavby formou výstavby a stavební úpravy

- výdaje na realizaci vybraných odůvodněných stavbou vyvolaných, podmiňujících a souvisejících investic do výše 20 % celkových způsobilých výdajů:
 - stavbou vyvolané úpravy a přeložky stávajících pozemních komunikací ... včetně bezpečnostních opatření na pozemní komunikaci
 - stavbou vyvolané úpravy a přeložky stávající technické infrastruktury ...
 - zajištění stability svahů a sanace skalních stěn ...
 - provizorní dopravní značení ... příjezdová komunikace na stavenišťě ...

◆ DPH

Přímé výdaje na doprovodnou část



◆ **Nákup pozemku**

- maximálně do výše 10 % celkových způsobilých výdajů
- nákup pozemku (celého nebo jeho části) určeného k realizaci projektu, včetně ceny případné stavby určené k demolici, která je jeho součástí ...
- výdaje na vyvlastnění ...

◆ **Nákup stavby**

- maximálně do výše 5 % celkových způsobilých výdajů
- nákup stavby (celé nebo její části) určené k demolici z důvodu realizace projektu ...

Nepřímé náklady



- ◆ **Dokumentace žádosti o podporu** - ... včetně klimatického prověřování, sčítání dopravy
- ◆ **Projektová dokumentace a dokumentace pro realizaci projektu** - ... včetně EIA
- ◆ **Administrativní kapacity a řízení projektu**
- ◆ **Poplatky**
- ◆ **Režijní, provozní a jiné náklady**
- ◆ **Publicita projektu**
- ◆ **Další náklady související s projektem** - ... výdaje na zařízení staveniště, výsadbu náhradní zeleně, poplatky za uložení odpadu na skládku, ostatní náklady související s projektem a nespádající pod přímé výdaje nebo do nezpůsobitelných výdajů

Nezpůsobilé výdaje



◆ Nezpůsobilými výdaji jsou dle čl. 64 Obecného nařízení:

- úroky z dlužných částek, kromě grantů udělených v podobě subvencí úrokových sazeb nebo subvencí poplatků za záruky;
- nákup nezastavěných a zastavěných pozemků za částku přesahující 10 % celkových způsobilých výdajů na projekt;
- daň z přidané hodnoty v případech neuvedených v kapitole 8 Obecných pravidel.

Přímé výdaje na hlavní část projektu



◆ Pořízení stavby formou výstavby a stavební úpravy

- výdaje na realizaci **stezky pro chodce** v dílčích aktivitách A a B:
 - všechny konstrukční vrstvy, bezpečnostní opatření na stezce ... mostní objekty ...
 - ... místa pro přecházení a přechody pro chodce ...
 - ... kanalizace ... sloužící výlučně k odvádění povrchových vod ze stezky ...
 - ... veřejné osvětlení stezky a hlavního dopravního prostoru PK ...
- další přímo související výdaje:
 - ITS zvyšující bezpečnost nemotorové dopravy
 - nástupiště zastávek veřejné dopravy, stezka pro cyklisty/liniové opatření umístěné podél stezky pro chodce, připojení sousedních nemovitostí na PK maximálně v délce odpovídající šířce stezky pro chodce
 - ... doprovodná zeleň, příprava staveniště, příprava a zajištění opětovného použití ... stavebního odpadu



Přímé výdaje na hlavní část projektu



◆ Pořízení stavby formou výstavby a stavební úpravy

- výdaje na realizaci **stezky pro cyklisty** v dílčí aktivitě B:
 - všechny konstrukční vrstvy, bezpečnostní opatření na stezce ...
 - ... mostní objekty, přejezdy pro cyklisty ...
 - ... kanalizace ... sloužící výlučně k odvádění povrchových vod ze stezky ...
 - ... veřejné osvětlení stezky a hlavního dopravního prostoru PK ...
- další přímo související výdaje:
 - ITS zvyšující bezpečnost nemotorové dopravy
 - stezka pro chodce umístěná podél stezky pro cyklisty v přidruženém prostoru PK, včetně nástupiště zastávek veřejné dopravy
 - ... doprovodná zeleň, příprava staveniště, příprava a zajištění opětovného použití ... stavebního odpadu



Přímé výdaje na hlavní část projektu



◆ Pořízení stavby formou výstavby a stavební úpravy

- výdaje na realizaci **liniového opatření** v dílčí aktivitě B:
 - svislé a vodorovné dopravní značení včetně zvýrazňujících prvků
 - nezbytné stavební úpravy hlavního dopravního prostoru pozemní komunikace v části vymezené realizovaným vodorovným dopravním značením liniového opatření
 - další přímo související výdaje:
 - ITS zvyšující bezpečnost nemotorové dopravy
 - související úprava svislého a vodorovného dopravního značení pozemní komunikace
 - ... příprava staveniště, příprava a zajištění opětovného použití ... stavebního odpadu



Přímé výdaje na hlavní část projektu



◆ Pořízení stavby formou výstavby a stavební úpravy

- výdaje musí být součástí položkového rozpočtu stavebních prací
- specifikace ITS v souladu se Směrnicí Evropského parlamentu a Rady 2010/40/EU

◆ DPH

Přímé výdaje na doprovodnou část



◆ Pořízení stavby formou výstavby a stavební úpravy

- výdaje na realizaci **vybraných** odůvodněných stavbou vyvolaných, podmiňujících a souvisejících investic do výše **20 %** celkových způsobilých výdajů:
 - bezpečnostní opatření na pozemní komunikaci včetně přímo souvisejících stavebních úprav pozemní komunikace nezbytných pro zvýšení bezpečnosti nemotorové dopravy;
 - zálivy autobusových a trolejbusových zastávek;
 - přístřešky a čekárny autobusových, trolejbusových a tramvajových zastávek a s nimi přímo související doprovodná infrastruktura.



Přímé výdaje na doprovodnou část



◆ Pořízení stavby formou výstavby a stavební úpravy

- výdaje na realizaci ostatních odůvodněných stavbou vyvolaných, podmiňujících a souvisejících investic do výše 10 % celkových způsobilých výdajů:
 - stavbou vyvolané úpravy a přeložky stávajících pozemních komunikací ...
 - stavbou vyvolané úpravy a přeložky stávající technické infrastruktury ...
 - zajištění stability svahů a sanace skalních stěn ...
 - nezbytné úpravy navazujícího úseku realizované stezky pro chodce, stezky pro cyklisty nebo liniového opatření
 - provizorní dopravní značení ... příjezdová komunikace na stavenišťě ...

◆ DPH



Přímé výdaje na doprovodnou část



◆ **Nákup pozemku**

- maximálně do výše 10 % celkových způsobilých výdajů
- nákup pozemku (celého nebo jeho části) určeného k realizaci projektu, včetně ceny případné stavby určené k demolici, která je jeho součástí ...
- výdaje na vyvlastnění ...

◆ **Nákup stavby**

- maximálně do výše 5 % celkových způsobilých výdajů
- nákup stavby (celé nebo její části) určené k demolici z důvodu realizace projektu ...

Nepřímé náklady



- ◆ **Dokumentace žádosti o podporu** - ... včetně bezpečnostní inspekce, klimatického prověřování, sčítání dopravy
- ◆ **Projektová dokumentace a dokumentace pro realizaci projektu** - ... včetně auditu bezpečnosti
- ◆ **Administrativní kapacity a řízení projektu**
- ◆ **Poplatky**
- ◆ **Režijní, provozní a jiné náklady**
- ◆ **Publicita projektu**
- ◆ **Další náklady související s projektem** - ... výdaje na zařízení staveniště, výsadbu náhradní zeleně, poplatky za uložení odpadu na skládku, ostatní náklady související s projektem a nespádající pod přímé výdaje nebo do nezpůsobitelných výdajů

Nezpůsobilé výdaje



◆ Nezpůsobilými výdaji jsou dle čl. 64 Obecného nařízení:

- úroky z dlužných částek, kromě grantů udělených v podobě subvencí úrokových sazeb nebo subvencí poplatků za záruky;
- nákup nezastavěných a zastavěných pozemků za částku přesahující 10 % celkových způsobilých výdajů na projekt;
- daň z přidané hodnoty v případech neuvedených v kapitole 8 Obecných pravidel.

Povinné přílohy k žádosti o podporu



1. **Plná moc**
2. **Zadávací a výběrová řízení**
3. **Studie proveditelnosti** - dle osnovy v příloze č. 2 SPPŽP
4. **Doklad prokazující povolení umístění stavby v území dle stavebního zákona**
5. **Doklad prokazující povolení k realizaci stavebního záměru dle stavebního zákona** - povinný pro každý projekt! pro liniové opatření stanovení místní úpravy provozu na PK
6. **Znalecký posudek** - nákup pozemku nebo nákup stavby



Povinné přílohy k žádosti o podporu



7. **Projektová dokumentace stavby**
8. **Rozpočet stavebních prací**
9. **Povinné přílohy prokazující vyhodnocení žadatele o podporu z pohledu podniku v obtížích** - podklady dle informací v příloze č. 6 SPPŽP, formulář dle vzoru v příloze č. 7
10. **Podklady pro stanovení kategorií intervencí a kontrolu limitů** - dle vzoru v příloze č. 4 SPPŽP
11. **Smlouva o zřízení bankovního účtu**



Povinné přílohy k žádosti o podporu



12. Dokumenty prokazující soulad projektu s principy

udržitelné mobility - odpovídající kapitoly plánu mobility, plánu dopravní obslužnosti, jiné dopravní strategie schvalované samosprávou, usnesení zastupitelstva, doklad o verifikaci plánu mobility KPDMM, případně doklad o projednání návrhu plánu/strategie

13. Dokumentace k prověřování z hlediska klimatického dopadu - dle TP EK a Doplňujících pokynů v příloze č. 5 SPPŽP, prověřování odolnosti (5 klimat. nebezpečí)

14. Smlouva o spolupráci - žadatelem je jedna z obcí, na jejichž území je projekt realizován, práva a povinnosti všech obcí, vypořádání mezi obcemi vč. udržitelnosti



Povinné přílohy k žádosti o podporu



1. **Plná moc**
2. **Zadávací a výběrová řízení**
3. **Studie proveditelnosti** - dle osnovy v příloze č. 2 SPPŽP
4. **Doklad prokazující povolení umístění stavby v území dle stavebního zákona**
5. **Doklad prokazující povolení k realizaci stavebního záměru dle stavebního zákona** - povinný pro každý projekt! pro liniové opatření stanovení místní úpravy provozu na PK
6. **Znalecký posudek** - nákup pozemku nebo nákup stavby



Povinné přílohy k žádosti o podporu



7. **Projektová dokumentace stavby**
8. **Rozpočet stavebních prací**
9. **Povinné přílohy prokazující vyhodnocení žadatele o podporu z pohledu podniku v obtížích** - podklady dle informací v příloze č. 6 SPPŽP, formulář dle vzoru v příloze č. 7
10. **Podklady pro stanovení kategorií intervencí a kontrolu limitů** - dle vzoru v příloze č. 4 SPPŽP
11. **Smlouva o zřízení bankovního účtu**



Povinné přílohy k žádosti o podporu



12. Dokumenty prokazující soulad projektu s principy

udržitelné mobility - odpovídající kapitoly plánu mobility, plánu dopravní obslužnosti, jiné dopravní strategie schvalované samosprávou, usnesení zastupitelstva, doklad o verifikaci plánu mobility KPDMM, případně doklad o projednání návrhu plánu/strategie

13. Dokumentace k prověřování z hlediska klimatického dopadu - dle Technických pokynů EK a Doplnujících pokynů v příloze č. 5 SPPŽP, jen prověřování odolnosti (3 klimatická nebezpečí – povodně a přívalové povodně, vydatné srážky, extrémně vysoké teploty)



Povinné přílohy k žádosti o podporu



14. Zpráva o provedení auditu bezpečnosti

pozemní komunikace - všechny projekty, dle metodiky provádění auditu bezpečnosti vydané CDV a schválené MD

15. Zpráva o provedení bezpečnostní inspekce pozemní komunikace - projekty v „nehodových lokalitách“, dle metodiky provádění auditu bezpečnostní inspekce vydané CDV a schválené MD

Indikátory



◆ Metodické listy indikátorů

- příloha č. 1 SPPŽP s podrobnými informacemi k jednotlivým indikátorům:
 - způsob stanovení výchozích a cílových hodnot
 - termíny vykazování a způsob doložení dosažené hodnoty indikátoru
 - konkrétní postup výpočtu
 - tolerance, ve kterých se indikátory považují za naplněné
- povinné k naplnění jen indikátory výstupu (dosažená = cílová hodnota)
- indikátory výsledku nejsou povinné k naplnění, ale na výchozím/cílovém stavu závisí vyhodnocení kritéria přijatelnosti „*Potřebnost realizace projektu je odůvodněná.*“
- specifické datové položky v MS2021+



Indikátory



◆ Indikátory výstupu

- 761 101 (RCO 58) - Podpořená specializovaná cyklistická infrastruktura
 - indikátor je povinný k výběru a naplnění pro projekty vyhrazených komunikací pro cyklisty - A, B
 - X,XXX km vyhrazené komunikace pro cyklisty
 - tolerance -2 % z cílové hodnoty indikátoru
- 764 010 - Parkovací místa pro jízdní kola
 - indikátor je povinný k výběru a naplnění pro projekty zahrnující infrastrukturu pro parkování kol - C,(A),(B)
 - X ks parkovacích míst pro jízdní kola
 - tolerance -5 % z cílové hodnoty indikátoru



Indikátory



◆ Indikátor výsledku

- 761 201 (RCR 64) - Počet uživatelů specializované cyklistické infrastruktury za rok
 - indikátor je povinný k výběru pro všechny projekty - A, B, C
 - X cyklistů/rok
 - indikátor není povinný k naplnění, dosažená hodnota se vykazuje s 1. ZoU
 - podkladem jsou průzkumy (sčítání) cyklistické dopravy v „letech -1 a +1“

Indikátory



◆ Indikátor výstupu

- 726 001 - Délka komunikace s realizovaným bezpečnostním opatřením
 - indikátor je povinný k výběru a naplnění pro všechny projekty - A, B
 - X,XXX km projektem dotčené stávající pozemní komunikace pro motorovou dopravu
 - nejedná se o délku vlastního chodníku / cyklostezky řešené projektem, ale o délku úseku pozemní komunikace vedeného v souběhu / dotčeného křížením / nebo v podobném průmětu řešení nemotorové dopravy v nehodové lokalitě
 - tolerance -10 % z cílové hodnoty indikátoru

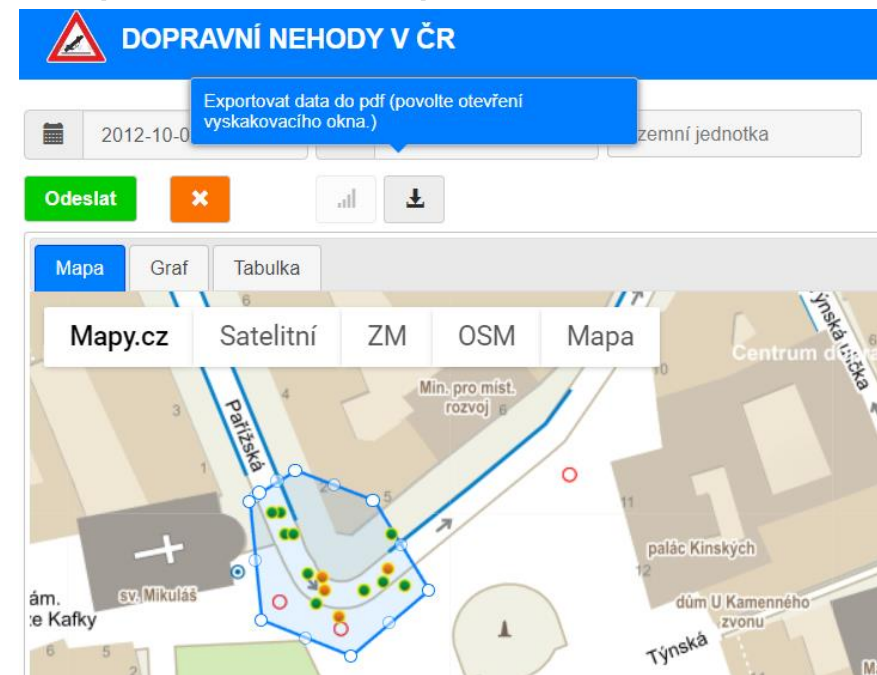
Indikátory



Indikátor výsledku

- 761 011 - Počet nehod na km komunikace s realizovaným bezpečnostním opatřením
 - indikátor je povinný k výběru pro všechny projekty - A, B, C
 - X,XXX nehod/km
 - indikátor není povinný k naplnění, dosažená hodnota se vykazuje s 1. ZoU
 - podkladem je analýza statistiky dopravních nehod v silničním provozu na webové stránce „Nehody v ČR – Statistiky“ v „letech -10 až -1 a +1“

<https://nehody.cdv.cz/statistics.php>



Udržitelnost



◆ Zachování účelu, cíle a výstupů projektu

- zajistit **po celou dobu udržitelnosti provoz a řádnou péči** o podpořenou infrastrukturu
- doložit kolaudační souhlas / rozhodnutí / prodloužení zkušebního provozu / předčasného užívání stavby
- doložit s první ZoU výpočet dosažené hodnoty indikátoru 761 201
- doložit s první ZoU výpočet dosažené hodnoty indikátoru 761 011



DĚKUJEME ZA POZORNOST

Řídicí orgán IROP



EVROPSKÁ UNIE
Evropský fond pro regionální rozvoj
Integrovaný regionální operační program



MINISTERSTVO
PRO MÍSTNÍ
ROZVOJ ČR