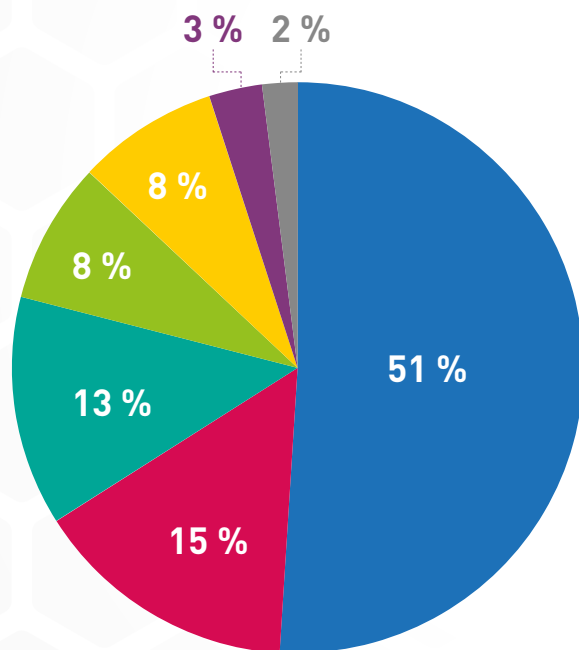




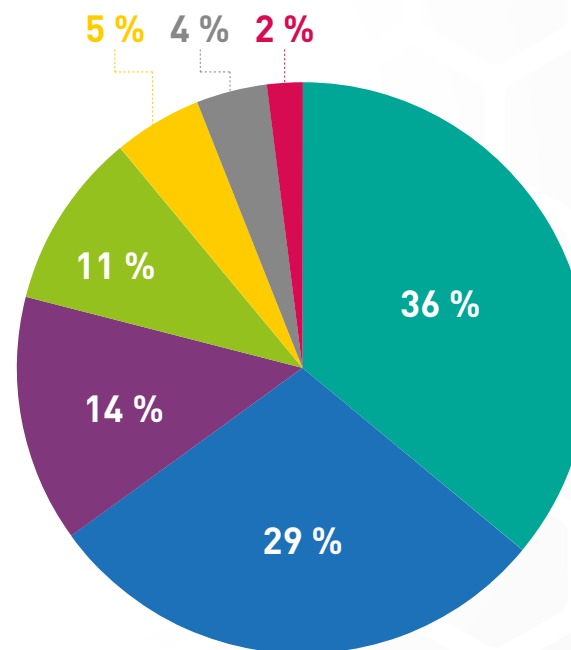
Kdo jsou příjemci IROP?

Více než **tři čtvrtiny** podpory jdou do **veřejného sektoru**

Byly podpořeny projekty v celkové částce **98,6 mld. Kč**



Podíl podpořených projektů dle typu příjemce
(n=7 383)



Podíly objemů podpořených projektů dle typu příjemce
(z objemu 98 566 570 597 Kč)

■ Obec
 ■ SVJ
 ■ Kraj
 ■ NNO
 ■ Soukromý sektor
 ■ Státní příjemci
 ■ Církevní instituce



DOSTUPNÝ



MODERNÍ



AKTIVNÍ



ZDRAVÝ



ÚSPORNÝ



PERSPEKTIVNÍ



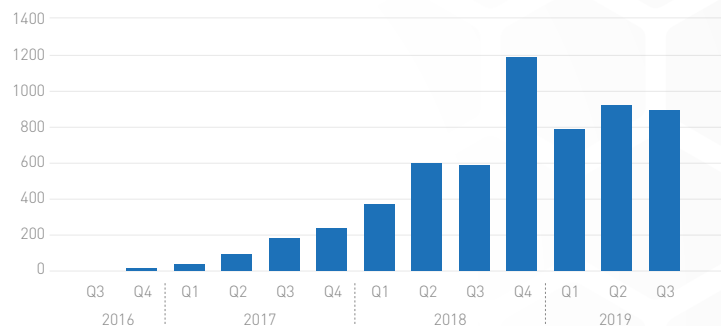
KULTURNÍ

Proplácení plateb příjemcům

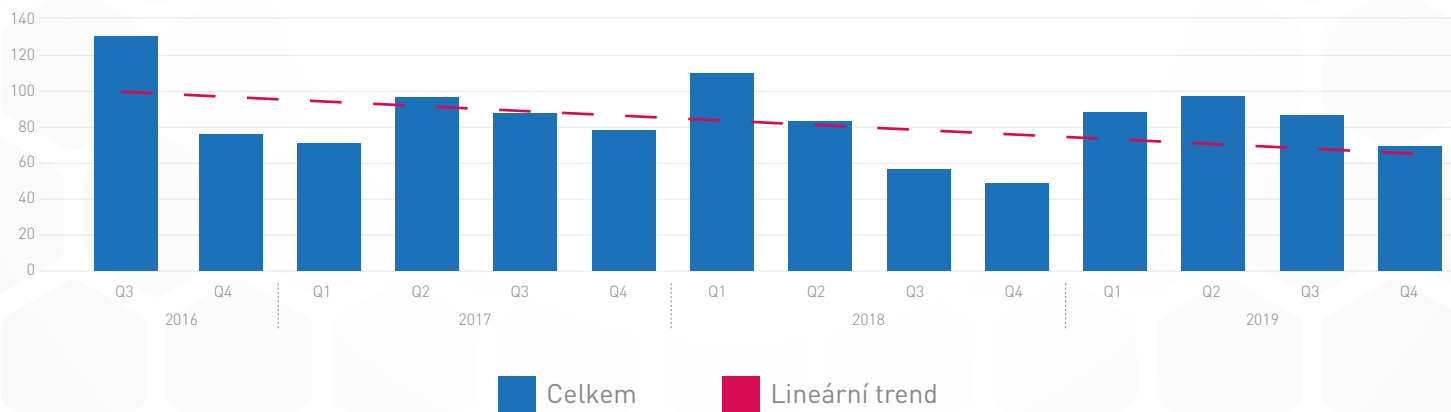
Od podání prvních plateb se doba jejich administrace zkracuje a to zhruba o 2,1 dny za čtvrtletí.

Nejkratší dobu trvala administrace plateb ve 4. čtvrtletí 2018, kdy jich bylo zároveň zadministrováno nejvíce (1 177).

Počet zadministrovaných plateb



Délka administrace plateb v pracovních dnech



Celkem

Lineární trend



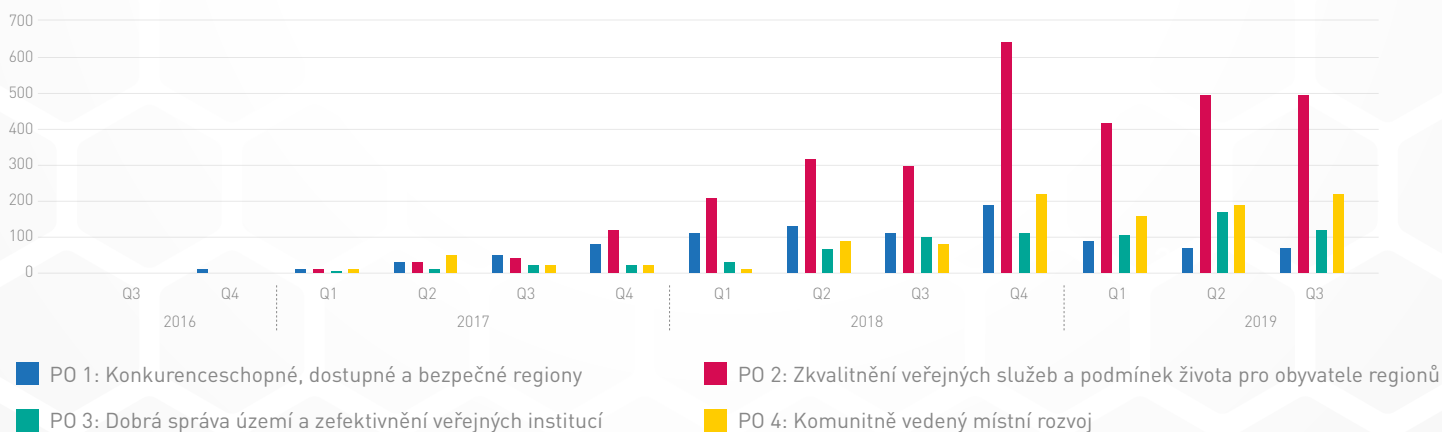
Proplácení plateb příjemcům dle prioritních os

Celkem bylo zadministrováno na 6 050 plateb. Z toho 46 % bylo zadministrováno v roce 2018 a 44 % v uplynulých třech čtvrtletích 2019.

Průměrná doba administrace za všechny prioritní osy byla 78 pracovních dnů od podání žádosti o platbu. Nejrychlejší byla administrace v Prioritní ose 1 a 4 (72 pracovních dní). Nejpomalejší naopak v PO 2 (83 dnů), kde bylo zároveň plateb nejvíce (3 103)

PRIORITNÍ OSA	CELKEM PLATEB	PRŮMĚRNÁ DOBA ADMINISTRACE PLATEB
P01	975	72
P02	3 103	83
P03	781	76
P04	1 106	72
P05	85	73

Počty zadministrovaných plateb dle prioritní osy





DOSTUPNÝ



MODERNÍ



AKTIVNÍ



ZDRAVÝ



ÚSPORNÝ



PERSPEKTIVNÍ



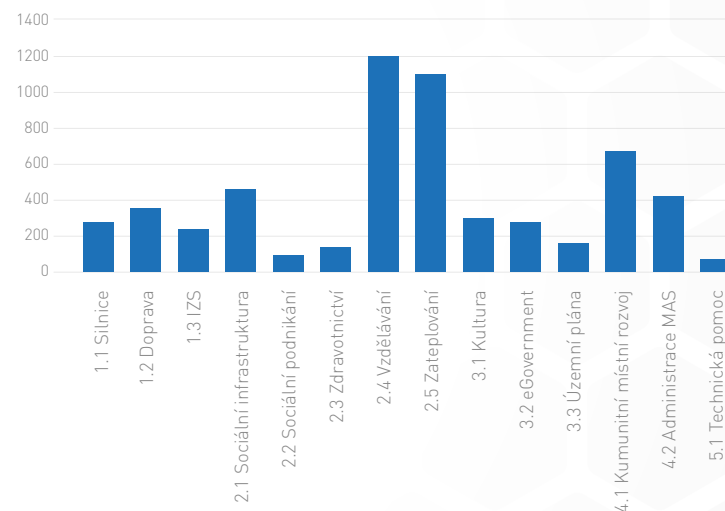
KULTURNÍ

Proplácení plateb příjemcům dle specifických cílů

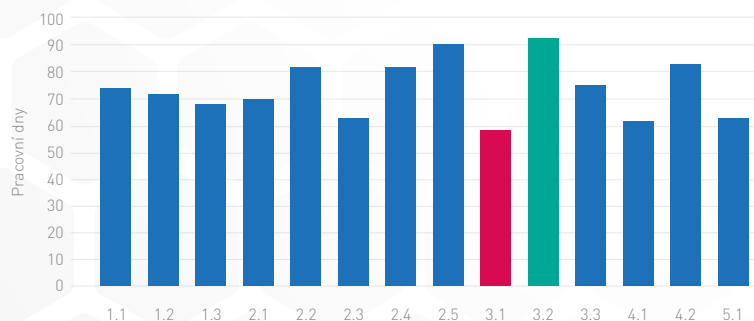
Nejvíce plateb bylo zadministrováno v specifickém cíli 2.4 Vzdělávání (1 210) a 2.5 Zateplování (1 104). Nejméně pak v 2.2 Sociální podnikání (121)

Na jeden podpořený projekt připadá 0,8 zadministrované (proplacené) platby. Nejvíce proplacených plateb k počtu podpořených projektů je v 3.1 Kultura (1,7) a nejméně zatím v 4.1 Komunitní místní rozvoj (0,4)

Počet plateb



Doba administrace platby



Nejrychlejší administrace plateb probíhala v 3.1 Kultura, kde byly platby zadministrovány v průměru za 59 pracovních dní od doby podání. Nejpomaleji v 3.2 eGovernment, kde trvaly 94 dní.



DOSTUPNÝ



MODERNÍ



AKTIVNÍ



ZDRAVÝ



ÚSPORNÝ



PERSPEKTIVNÍ



KULTURNÍ

Pozn.:

V příjemci typu obec a kraj jsou zařazeny také jejich příspěvkové organizace a majoritně vlastněné podniky.

Doba administrace platby je počítána od podání žádosti o platbu příjemcem do jejího proplacení a to v pracovních dnech.

PO = prioritní osa, ve kterých jsou zařazeny specifické cíle jako např. podpora dopravy, kultury atd.

Více viz Programový dokument IROP dostupný online:

<https://irop.mmr.cz/cs/Zadatele-a-prijemci/Dokumenty/Dokumenty/Programovy-dokument-IROP>

Graf na str. 3 je bez prioritní osy Technická pomoc.

Jako podpořený projekt je veden projekt s vydaným právním aktem, kterým je přislíbeno jeho financování.

Data na str. 1 jsou k 1.10.2019. Ostatní k 31.10.2019.