

Zaměření a změny CLLD pro nové období

ONDŘEJ VEČEŘ, MAS ŠTERNBERSKO,
NÁRODNÍ SÍŤ MÍSTNÍCH AKČNÍCH SKUPIN ČR

ROADSHOW IROP 2021-27
OLOMOUC, 3.9.2020

CLLD / LEADER v ČR

- CLLD = community-led local development, tj. komunitně vedený místní rozvoj
- funguje na principech metody LEADER, která je v EU používána již od roku 1991, v ČR pak od roku 2004
- původně pouze v Programu rozvoje venkova, od roku 2014 rozšířen do dalších 3 OP jako jeden ze 3 integrovaných nástrojů (IN) pod názvem CLLD (další jsou ITI a IPRÚ)

7 principů metody LEADER

- 1. místní rozvojová strategie**
= Strategie CLLD
- 2. partnerství veřejného a soukromého (neziskového a podnikatelského) sektoru**
= místní akční skupina (MAS)
- 3. přístup zdola nahoru**
= rozhodování na nejnižší možné úrovni
- 4. víceodvětvové navrhování a provádění**
= průřezovost a integrovanost
- 5. inovační přístup**
- 6. národní a mezinárodní spolupráce**
- 7. síťování**

MAS = MÍSTNÍ AKČNÍ SKUPINA

- **mezisektorové partnerství**
 - veřejný sektor (max. 49%)
 - soukromý (podnikatelský a neziskový) sektor
- **funguje na principu LEADER/CLLD**
 - nositel IN CLLD = komunitně vedený místní rozvoj
- **zpracovaná Strategie komunitně vedeného místního rozvoje (Strategie CLLD)**
- **„rozvojová agentura“ venkovského regionu**

povinné orgány MAS

- nejvyšší orgán

- Valná hromada/shromáždění/Plénum

- rozhodovací orgán

- Výbor partnerství/Programový výbor/Správní rada

- výběrový orgán

- Výběrová komise

- kontrolní orgán

- Kontrolní/revizní/dozorčí komise/výbor

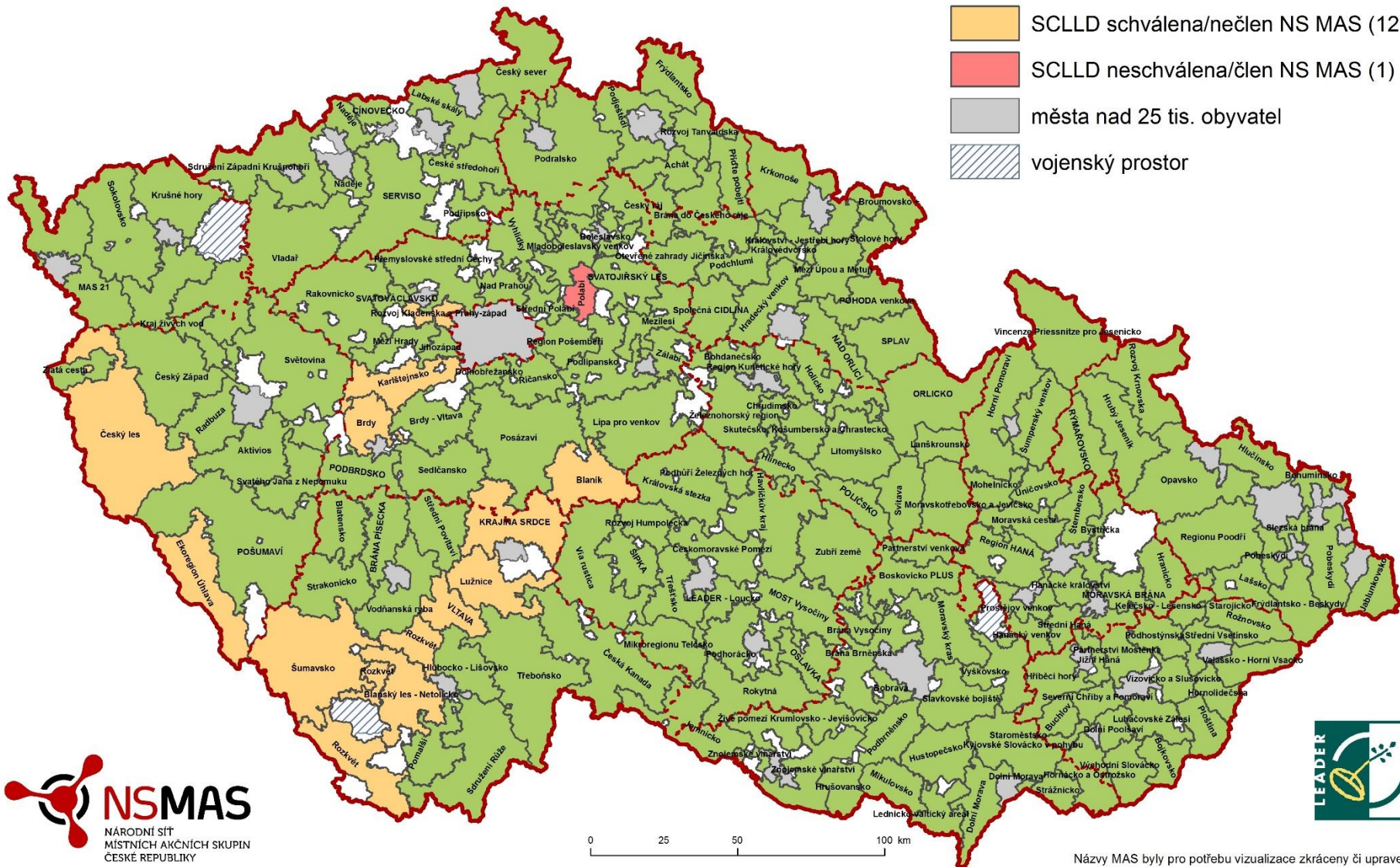
- kancelář MAS

- Manažer MAS

MÍSTNÍ AKČNÍ SKUPINY

MAS na území ČR k 1. 1. 2019 (179)

- SCLLD schválena/člen NS MAS (166)
- SCLLD schválena/nečlen NS MAS (12)
- SCLLD neschválena/člen NS MAS (1)
- města nad 25 tis. obyvatel
- vojenský prostor



Názvy MAS byly pro potřebu vizualizace zkráceny či upraveny.
SCLLD - Strategie komunitně vedeného místního rozvoje

Jak to funguje?

- 1.** MAS na základě širokého veřejného projednávání zpracuje Strategii CLLD, kterou následně schválí její orgány.
- 2.** ŘO posoudí kvalitu zpracování Strategie CLLD a rozhodnou o přidělení finanční alokace.
- 3.** MAS vyhlašuje Výzvy MAS k předkládání Žádostí o podporu, které následně vyhodnocuje.
- 4.** MAS vybírá projekty k podpoře a předává je na ŘO k další administraci.

konzultační podpora MAS

- **bezplatné konzultace s pracovníky MAS**
 - projektový záměr / nápad
 - příprava žádosti o podporu a příloh
 - výběrové řízení
 - změny v projektu
 - příprava Zpráv o realizaci (ZoR) a Žádostí o platbu (ŽoP)
 - kontroly projektu (CRR, MMR, FÚ, ...)
- **informační semináře**
 - pro žadatele
 - pro příjemce

IROP 2014-20 / stávající stav

- 1.2 Udržitelné formy dopravy
- 1.3 Přípravenost na rizika a katastrofy
- 2.1 Služby vedoucí k sociální inkluzi
- 2.2 Sociální podnikání
- 2.3 Infrastruktura pro zdravotní služby
- 2.4 Infrastruktura pro vzdělávání
- 3.1 Kulturní dědictví
- 3.3 Dokumenty územního rozvoje

IROP 2014-20 / stávající stav

- všechny MAS vyhlásily již několik Výzev MAS, některé z nich opakovaně
- zazávazkována cca 1/2 alokace
- o plánovaných Výzvách MAS se informujte na webu příslušných MAS nebo u manažerů těchto MAS

IROP 2021-27 / SC 5.2 CLLD

předpokládané tematické zaměření

- Bezpečnost v dopravě
- Infrastruktura pro cyklodopravu
- ~~Terminály, Nízkoemisní vozidla, telematika~~ > IP a ITI
- Revitalizace veřejných prostranství
 - zelená infrastruktura – vodě propustné povrchy, revitalizace brownfieldů, ...
- SDH – JPO II, III a V
 - vč. umělých zdrojů požární vody v obcích
- MŠ a zařízení typu dětské skupiny
 - zvyšování kvality podmínek v MŠ, nejen navyšování kapacit
- ZŠ (odborné učebny) a rekonstrukce učeben neúplných škol
 - kabinety, zázemí pro komunitní aktivity,
- ~~SŠ~~ > IP / RAPy
- ~~Zájmové, neformální a celoživotní vzdělávání~~ > CLLD v SZP (PRV)

IROP 2021-27 / SC 5.2 CLLD

předpokládané tematické zaměření

- Infrastruktura pro sociální služby
- ~~Komunitní centra~~ > CLLD v SZP (PRV), v IROP nebudou vůbec
- ~~Sociální bydlení~~ > IP
- ~~Psychiatrie, Sociální podnikání~~ > nebude v IROP podporováno
- Revitalizace ~~národních~~ kulturních památek ~~a UNESCO~~
- Revitalizace a vybavení ~~krajských~~ městských a obecních muzeí
- Rekonstrukce a vybavení ~~krajských~~ obecních profesionálních knihoven
- Veřejná infrastruktura udržitelného cestovního ruchu
 - odpočívadla, parkoviště, sociální zařízení, ..., značení regionálních a lokálních turistických tras
- ~~ÚPD~~ > nebude v IROP podporováno

CLLD v IROP podrobněji

CLLD v IROP 2021-27 a DOPRAVA

- Bezpečnost v dopravě

- výstavba, modernizace a rekonstrukce komunikací pro pěší v trase nebo v křížení pozemní komunikace
- zvyšování bezpečnosti pěší a automobilové dopravy stavebními úpravami a instalací prvků zklidňujících dopravu
- rekonstrukce místních komunikací jako doplňková aktivita

- Infrastruktura pro cyklistickou dopravu

- výstavba, modernizace a rekonstrukce vyhrazených komunikací pro cyklisty sloužících k dopravě do zaměstnání, škol a za službami, nebo napojující se na stávající cyklostezky, včetně doprovodné infrastruktury
- realizace doprovodné cyklistické infrastruktury při vyhrazených komunikacích pro cyklisty s vysokou intenzitou dopravy
- **terminály** > IP a ITI, příp. CLLD - veřejná prostranství
- **nízkoemisní vozidla, telematika** > IP a ITI

CLLD v IROP 2021-27 a VEŘEJNÁ PROSTRANSTVÍ

- Revitalizace veřejných prostranství

- realizace zelené infrastruktury a souvisejících opatření nezbytných pro její rozvoj a pro zlepšení kvality veřejných prostranství
- (např. povrchy a podloží veřejných prostranství umožňující lepší zasakování srážkové vody, retenční a akumulární nádrže, prokořeňovací buňky stromů, výsadba vegetace, průlehy, vodní prvky, vodní plochy, městský mobiliář, herní prvky, dětská a workoutová hřiště, veřejné osvětlení, veřejné toalety)
- revitalizace nevyužívaných ploch, kde budou budována veřejná prostranství a zelená infrastruktura
- *žadatel obec, zeleň do cca 30%*
- *sídelní zeleň > CLLD v OPŽP*

CLLD v IROP 2021-27 a IZS

- Podpora jednotek sboru dobrovolných hasičů kategorie II, III a V
 - výstavba a rekonstrukce požárních zbrojnic, pořízení požární techniky, vybudování a revitalizace umělých zdrojů požární vody v obcích
 - *konečný výčet způsobilého vybavení daný GŘ HZS ČR*
 - *zatím bez výčtu podporovaných regionů*
 - *spolková činnost SDH > CLLD v SZP (PRV)*

CLLD v IROP 2021-27 a VZDĚLÁVÁNÍ – 1 ze 3

- Rekonstrukce infrastruktury MŠ a zařízení péče o děti typu dětské skupiny
 - navýšení kapacit a úpravy související se snižováním počtu dětí ve třídě
 - zvyšování kvality podmínek v MŠ pro poskytování vzdělávání, včetně vzdělávání dětí se speciálními vzdělávacími potřebami, s ohledem na zajištění hygienických požadavků v MŠ, kde jsou nedostatky identifikovány krajskou hygienickou stanicí
 - vznik nových zařízení péče o děti typu dětské skupiny
 - *zůstává podmínka souladu s MAP*

CLLD v IROP 2021-27 a VZDĚLÁVÁNÍ – 2 ze 3

- **Infrastruktura ZŠ ve vazbě na odborné učebny**
a rekonstrukce učeben neúplných škol
 - podpora vybudování a vybavení odborných učeben ZŠ ve vazbě na přírodní vědy, polytechnické vzdělávání, cizí jazyky, práci s digitálními technologiemi
 - budování vnitřní konektivity škol
 - vybudování zázemí pro školní poradenské pracoviště a pro práci s žáky se speciálními vzdělávacími potřebami (např. klidové zóny, reedukační učebny)
 - budování zázemí pro pedagogické i nepedagogické pracovníky škol vedoucí k vyšší kvalitě vzdělávání ve školách (např. kabinety)

CLLD v IROP 2021-27 a VZDĚLÁVÁNÍ – 3 ze 3

- vytvoření vnitřního i venkovního zázemí pro komunitní aktivity při ZŠ vedoucí k sociální inkluzi (např. veřejně přístupné prostory pro sportovní aktivity, knihovny, společenské místnosti), které by po vyučování sloužilo jako centrum vzdělanosti a komunitních aktivit
 - *veřejně přístupná školní hřiště, tělocvičny, auly, ... = možnost podpory tzv. komunitní školy*
- rekonstrukce učeben neúplných škol
 - *kmenové učebny venkovských malotřídek*
 - doprovodná infrastruktura zázemí školy jako doplňková aktivita
 - *zůstává podmínka souladu s MAP*
 - *školní kuchyně a jídelny > CLLD v SZP (PRV)*
- **SŠ** > IP / RAPy
- ~~zájmové, neformální a celoživotní vzdělávání~~ > CLLD v SZP (PRV)

CLLD v IROP 2021-27 a SOCIÁLNÍ OBLAST

- **Infrastruktura pro sociální služby**
 - infrastruktura sociálních služeb poskytovaných podle zákona o sociálních službách
 - ~~komunitní centra~~ > CLLD v SZP (PRV), v IROP nebudou vůbec
 - ~~sociální bydlení~~ > IP
 - ~~psychiatrie~~ > nebude v IROP podporováno
 - ~~sociální podnikání~~ > nebude v IROP podporováno

CLLD v IROP 2021-27 a KULTURA

- Revitalizace **národních kulturních památek a UNESCO**
 - revitalizace památek, expozice, depozitáře, technické zázemí, návštěvnická centra, edukační centra, restaurování, vybavení pro konzervaci a restaurování, evidence a dokumentace sbírkových fondů, parky u památek, parkoviště u památek
- Revitalizace a vybavení **krajských městských a obecních muzeí**
 - revitalizace muzeí, expozice, depozitáře, technické zázemí, návštěvnická centra, edukační centra, restaurování, vybavení pro konzervaci a restaurování, evidence a dokumentace sbírkových fondů
- Rekonstrukce a vybavení **krajských obecních profesionálních knihoven**
 - rekonstrukce knihoven, návštěvnické a technické zázemí, zařízení pro digitalizaci a aplikační software, technické vybavení knihoven
 - *neprofesionální obecní knihovny > CLLD v SZP (PRV)*

CLLD v IROP 2021-27 a CESTOVNÍ RUCH

- Veřejná infrastruktura udržitelného cestovního ruchu
 - budování a revitalizace doprovodné infrastruktury cestovního ruchu (např. odpočívadla, parkoviště, sociální zařízení)
 - budování a revitalizace sítě značení páteřních, regionálních a lokálních turistických tras
 - propojená a otevřená řešení návštěvnického provozu a navigačních systémů měst a obcí
 - rekonstrukce stávajících a budování nových turistických informačních center
- ~~ÚPD~~ > nebude v IROP podporováno

Zapojte se
do své MASky!

Zapojte se do své MASky!

- 1. Na www.mistniakcniskupiny.cz v sekci O NÁS / KDE NÁS NAJDETE si dle mapy najděte příslušnou MAS a zobrazte si její kontakty!**
- 2. Na stránkách Vaší MASky se informujte o její činnosti, případně si domluvte osobní schůzku s jejím manažerem/manažerkou.**
 - Konzultace jsou bezplatné!*
 - Informujte MAS včas o svých projektových záměrech!*
- 3. V případě zájmu se můžete stát členem/partnerem vaší MAS.**
 - Pro podávání Žádostí o podporu není členství podmínkou!*

AKTUÁLNÍ STAV PŘÍPRAV CLLD NA ÚROVNI MAS

- **Standardizace MAS - 2. pol. 2020**
 - potvrzení územní působnosti MAS – souhlasy obcí
- **tvorba / aktualizace Strategie CLLD MAS pro období 2021-27 – přelom 2020/2021**
 - koncepční část – doporučený rozsah 22 stran A4 (max. 45)
 - možnost zapojení veřejnosti, finální schválení orgány MAS
- **zpracování Akčního plánu / Programových rámců pro jednotlivé operační programy – 2020/2021**
 - rozdílné harmonogramy pro jednotlivé OP
 - v případě PRV/SZP předpokládáme zdržení o 1-2 roky

MAS a CLLD v našem kraji

MÍSTNÍ AKČNÍ SKUPINY Olomouckého kraje září 2018

PŘEHLED MAS V OK

Bystřička, o.p.s.

MAS Hanácké Království, o.s.

MAS Horní Pomoraví o.p.s.

MAS Mohelnicko, o.s.

MAS Moravská brána, o.s.

MAS Partnerství Moštěnka, o.p.s.

MAS Šternbersko o.p.s.

MAS Uničovsko, o.p.s.

MAS Vincenze Priessnitze pro Jesenicko

Místní akční skupina Šumperský venkov

MAS Moravská cesta, z. s.

Na cestě k prosperitě, o.s.

Prostějov venkov o.p.s.

Region HANÁ, o.s.

MAS Hranicko z. s.

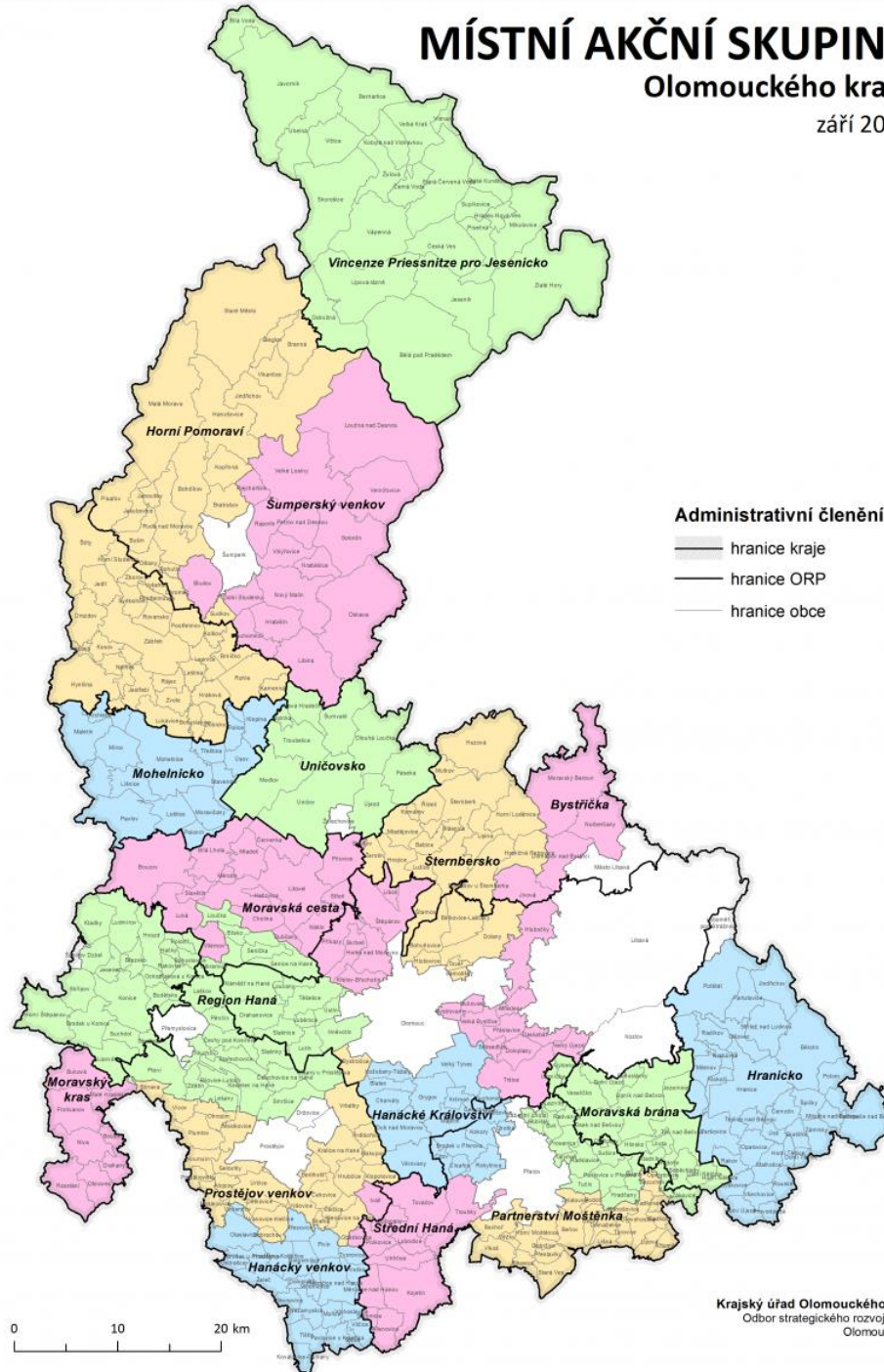
Střední Haná, o.p.s.



MÍSTNÍ AKČNÍ SKUPINY

Olomouckého kraje

září 2018



OLOMOUCKÝ KRAJ – CLLD V IROP

Specifické cíle:

- 1.2 - Zvýšení podílu udržitelných forem dopravy**
- 1.3 – Zvýšení připravenosti k řešení a řízení rizik a katastrof**
- 2.1 - Zvýšení kvality a dostupnosti služeb vedoucí k sociální inkluzi**
- 2.2 - Vznik nových a rozvoj existujících podnikatelských aktivit v oblasti sociálního podnikání**
- 2.3 - Rozvoj infrastruktury pro poskytování zdravotnických služeb a péče o zdraví**
- 2.4 - Zvýšení kvality a dostupnosti infrastruktury pro vzdělávání a celoživotní učení**
- 3.1 - Zefektivnění prezentace, posílení ochrany a rozvoje kulturního a přírodního dědictví**
- 3.3 - Podpora pořizování a uplatňování dokumentů územního rozvoje (nově)**

OK– CLLD V IROP

MAS	1.2	1.3	2.1	2.2	2.3	2.4	3.1	3.3	Cel.
MAS Horní Pomoraví	21,0	6,5	9,0	5,0	0	25,0	0		66,5
MAS VP pro Jesenicko	18,0	7,0	3,0	3,4	0	22,0	1,1		53,4
MAS - Partnerství Moštěnka	30,0	0	7,0	1,6	0	15,0	3,3		56,9
Region HANÁ	15,0	0	15,5	0	0	23,4	0		53,9
MAS Hranicko	24,7	0	8,2	1,3	0	11,9	0		46,1
MAS Moravská cesta	16,9	0	8,5	0	0	17,0	0		42,4
MAS Šumperský venkov	5,4	8,1	3,9	0,8	1,0	14,0	1,1		34,3
MAS Šternbersko	15,5	0	6,3	0	0	15,5	1,5		38,8
MAS Uničovsko	30,0	0	0	0	0	0	0		30,0
MAS MORAVSKÁ BRÁNA	21,8	0	1,5	1,5	0	4,4	0		29,1
Bystřička	19,4	0	3,9	0	0	4,3	0		27,6
MAS Mohelnicko	14,8	0	5,0	2,0	0	3,0	0		24,8
MAS Hanácký venkov	16,0	0	5,6	0	0	2,0	0		23,6
Střední Haná	5,0	2,0	0	0	5,0	9,3	0		21,3
MAS Hanácké Království	8,1	0	8,1	0	0	6,9	0		23,1
Prostějov venkov	7,9	0	9,0	0	0	9,0	0		25,9
CELKEM	269,5	23,6	94,5	15,6	6,0	182,6	5,9		597,7
%	45%	4%	16%	3%	1%	30%	1%		100%

OK– MAP II

MAP II



SOUČASNÝ STAV REALIZACE SCLLD NA PŘÍKLADU MAS ŠTERNBERSKO

- Průměrná velikost + průměrný počet obyvatel = průměrná alokace**
- K 30.6.2020 přerozděleno více než 80 % celkové alokace**
- K 31.12.2020 bude přerozděleno 100 % celkové alokace**

SOUČASNÝ STAV REALIZACE SCLLD NA PŘÍKLADU MAS ŠTERNBERSKO

Bezpečnost v dopravě:

- Bělkovice-Laštany
- Huzová
- Domašov u Šternberka
- Mutkov
- Hraničné Petrovice
- Dolany
- Šternberk
- Hnojice
- Komárov
- Hlásnice
- Lipina

Infrastruktura ZŠ a MŠ:

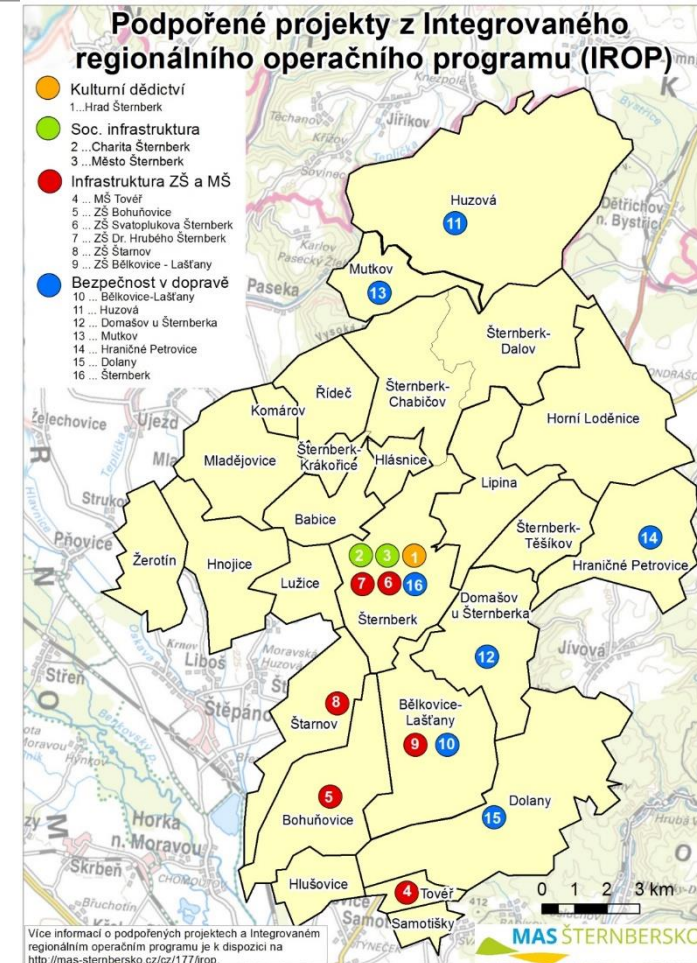
- MŠ Tověř
- ZŠ Bohuňovice
- ZŠ Svatoplukova
- ZŠ Dr. Hrubého
- ZŠ Štarnov

Sociální infrastruktura:

- Charita Šternberk
- Město Šternberk

Kulturní dědictví:

- Hrad Šternberk



PŘEDSTAVENÍ PODPOŘENÉHO/ÝCH PROJEKTU/Ů Z CLLD V IROP

-Komunitní centra v Regionu HANÁ



Komunitní centrum v Olšanech



Komunitní centrum v Konici

PŘEDSTAVENÍ PODPOŘENÉHO/ÝCH PROJEKTU/Ů Z CLLD V IROP

-Rekonstrukce kamen na hradě Šternberk – MAS Šternbersko



Příklady investičních projektů v oblasti školství

MAS MORAVSKÁ CESTA – PŘÍSTAVBA UČEBEN V ZŠ V OBCI SKRBEŇ

UČEBNA CIZÍCH JAZYKŮ

UČEBNA PRO DIGITÁLNÍ VYBAVENÍ

SOUČÁSTÍ PROJEKTU KOMPLETNÍ VYBAVENÍ UČEBEN

SOUČÁSTÍ TAKÉ ŘEŠENÍ BEZBARIÉROVOSTI A VÝSADBA ZELENĚ

ROZPOČET PROJEKTU: 5,9 MIL. KČ

VÝŠE DOTACE: 4,7 MIL. KČ









Příklady investičních projektů

MAS HRANICKO – VYBAVENÍ ZŠ JINDŘICHOV

NEJMENŠÍ ZŠ V REGIONU HRANICKA

CELKEM 16 ŽÁKŮ VE ČTYŘECH ROČNÍCÍCH

NÁKUP DATAPROJEKTORU, PLÁTNA, 11 NOTEBOOKŮ A DALŠÍHO

VYBAVENÍ







MATERSKA
SKOLA



2018/09/10



Příklady investičních projektů

MAS VINCENZE PRIESSNITZE PRO JESENICKO – ZŠ VIDNAVA

MODERNIZACE ODBORNÝCH UČEBEN

- **FYZIKA, CHEMIE, DVĚ PŘÍRODOVĚDNÉ UČEBNY, MULTIFUNKČNÍ PC UČEBNA**

SOUČÁSTÍ PROJEKTU VYBUDOVÁNÍ BEZBARIÉROVÉHO WC

SOUČÁSTÍ PROJEKTU POŘÍZENÍ SCHODOLEZU

ÚPRAVY VENKOVNÍ ZELENĚ VČETNĚ POŘÍZENÍ MOBILIÁŘE

ROZPOČET PROJEKTU: 2,1 MIL. KČ

VÝŠE DOTACE: 1,9 MIL. KČ





	II	IV	V	VI	VII
1					
2					
3					
4					
5					
6					
7					
8					
9					
10					
11					
12					
13					
14					
15					
16					
17					
18					
19					
20					
21					
22					
23					
24					
25					
26					
27					
28					
29					
30					
31					



Příklady investičních projektů

PROSTĚJOV VENKOV – MODERNIZACE ZŠ VRBÁTKY

MODERNIZACE ODBORNÝCH UČEBEN

- POČÍTAČOVÁ UČEBNA VČETNĚ KABINETU, JAZYKOVÁ UČEBNA, ŽÁKOVSKÁ KUCHYŇKA

ZAJIŠTĚNÍ BEZBARIÉROVOSTI

SOUČÁSTÍ PROJEKTU ÚPRAVY VENKOVNÍHO PROSTRANSTVÍ ZŠ

ROZPOČET PROJEKTU: 5 MIL. KČ

VÝŠE DOTACE: 4,75 MIL. KČ









DĚKUJI ZA POZORNOST

Mgr. Ondřej Večeř

**předseda Krajského sdružení NS MAS ČR
Olomouckého kraje**

e: vecer@mas-sternbersko.cz

t: +420 777 977 070

<http://olomoucky.nsmascr.cz/>

<http://mas-sternbersko.cz/>