

Zaměření a změny CLLD pro nové období

JAN FLORIAN,
NÁRODNÍ SÍŤ MÍSTNÍCH AKČNÍCH SKUPIN ČR

ROADSHOW IROP 2021-27
9. 9. 2021, PLZEŇ

CLLD / LEADER v ČR

- CLLD = community-led local development, tj. komunitně vedený místní rozvoj
- funguje na principech metody LEADER, která je v EU používána již od roku 1991, v ČR pak od roku 2004
- původně pouze v Programu rozvoje venkova, od roku 2014 rozšířen do dalších 3 OP jako jeden ze 3 integrovaných nástrojů (IN) pod názvem CLLD (další jsou ITI a IPRÚ)

7 principů metody LEADER

- 1. místní rozvojová strategie**
= Strategie CLLD
- 2. partnerství veřejného a soukromého (neziskového a podnikatelského) sektoru**
= místní akční skupina (MAS)
- 3. přístup zdola nahoru**
= rozhodování na nejnižší možné úrovni
- 4. víceodvětvové navrhování a provádění**
= průřezovost a integrovanost
- 5. inovační přístup**
- 6. národní a mezinárodní spolupráce**
- 7. síťování**

MAS = MÍSTNÍ AKČNÍ SKUPINA

- **mezisektorové partnerství**
 - veřejný sektor (max. 49%)
 - soukromý (podnikatelský a neziskový) sektor
- **funguje na principu LEADER/CLLD**
 - nositel IN CLLD = komunitně vedený místní rozvoj
- **zpracovaná Strategie komunitně vedeného místního rozvoje (Strategie CLLD)**
- **„rozvojová agentura“ venkovského regionu**

povinné orgány MAS

- nejvyšší orgán

- Valná hromada/shromáždění/Plénum

- rozhodovací orgán

- Výbor partnerství/Programový výbor/Správní rada

- výběrový orgán

- Výběrová komise

- kontrolní orgán

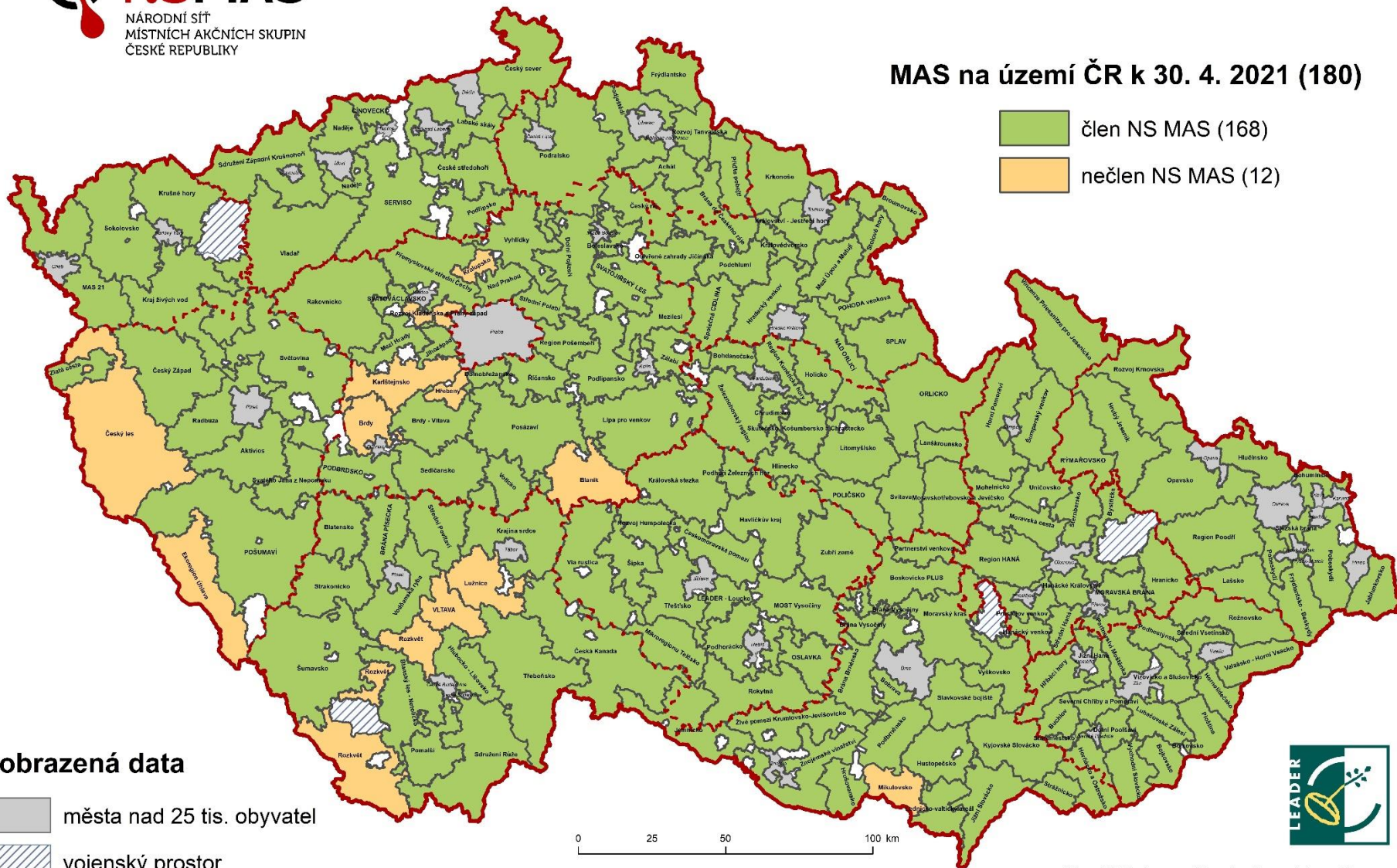
- Kontrolní/revizní/dozorčí komise/výbor

- kancelář MAS

- Manažer MAS

MAS na území ČR k 30. 4. 2021 (180)

- člen NS MAS (168)
- nečlen NS MAS (12)



Zobrazená data

- města nad 25 tis. obyvatel
- vojenský prostor



Názvy MAS byly pro potřebu vizualizace zkráceny či upraveny.

Jak to funguje?

- 1.** MAS na základě širokého veřejného projednávání zpracuje Strategii CLLD, kterou následně schválí její orgány.
- 2.** ŘO posoudí kvalitu zpracování Strategie CLLD a rozhodnou o přidělení finanční alokace.
- 3.** MAS vyhlašuje Výzvy MAS k předkládání Žádostí o podporu, které následně vyhodnocuje.
- 4.** MAS vybírá projekty k podpoře a předává je na ŘO k další administraci.

konzultační podpora MAS

- **bezplatné konzultace s pracovníky MAS**
 - projektový záměr / nápad
 - příprava žádosti o podporu a příloh
 - výběrové řízení
 - změny v projektu
 - příprava Zpráv o realizaci (ZoR) a Žádostí o platbu (ŽoP)
 - kontroly projektu (CRR, MMR, FÚ, ...)
- **informační semináře**
 - pro žadatele
 - pro příjemce

IROP 2014-20 / stávající stav

- 1.2 Udržitelné formy dopravy
- 1.3 Přípravenost na rizika a katastrofy
- 2.1 Služby vedoucí k sociální inkluzi
- 2.2 Sociální podnikání
- 2.3 Infrastruktura pro zdravotní služby
- 2.4 Infrastruktura pro vzdělávání
- 3.1 Kulturní dědictví
- 3.3 Dokumenty územního rozvoje
- **MAS v letošním roce vyhlašují poslední Výzvy MAS!**

IROP 2021-27 / SC 5.2 CLLD

předpokládané tematické zaměření

- Bezpečnost v dopravě
- Infrastruktura pro cyklodopravu
- ~~Terminály, Nízkoemisní vozidla, telematika~~ > IP a ITI
- Revitalizace veřejných prostranství
 - zelená infrastruktura – vodě propustné povrchy, revitalizace brownfieldů, ...
- SDH – JPO II, III a V
 - vč. umělých zdrojů požární vody v obcích
- MŠ a zařízení typu dětské skupiny
 - zvyšování kvality podmínek v MŠ, nejen navyšování kapacit
- ZŠ (odborné učebny) a rekonstrukce učeben neúplných škol
 - kabinety, zázemí pro komunitní aktivity, ...
- ~~SŠ~~ > IP / RAPy
- ~~Zájmové, neformální a celoživotní vzdělávání~~ > CLLD v SZP (PRV)

IROP 2021-27 / SC 5.2 CLLD

předpokládané tematické zaměření

- Infrastruktura pro sociální služby
- ~~Komunitní centra~~ > CLLD v SZP (PRV), v IROP nebudou vůbec
- ~~Sociální bydlení~~ > IP ?
- ~~Psychiatrie, Sociální podnikání~~ > nebude v IROP podporováno
- Revitalizace ~~národních~~ kulturních památek ~~a UNESCO~~
- Revitalizace a vybavení ~~krajských~~ městských a obecních muzeí
- Rekonstrukce a vybavení ~~krajských~~ obecních profesionálních knihoven
- Veřejná infrastruktura udržitelného cestovního ruchu
 - odpočívadla, parkoviště, sociální zařízení, ..., značení regionálních a lokálních turistických tras
- ~~ÚPD~~ > nebude v IROP podporováno

Zapojte se
do své MASky!

Zapojte se do své MASky!

- 1. Na www.mistniakcniskupiny.cz v sekci O NÁS / KDE NÁS NAJDETE si dle mapy najděte příslušnou MAS a zobrazte si její kontakty!**
- 2. Na stránkách Vaší MASky se informujte o její činnosti, případně si domluvte osobní schůzku s jejím manažerem/manažerkou.**
 - Konzultace jsou bezplatné!*
 - Informujte MAS včas o svých projektových záměrech!*
- 3. V případě zájmu se můžete stát členem/partnerem vaší MAS.**
 - Pro podávání Žádostí o podporu není členství podmínkou!*

AKTUÁLNÍ STAV PŘÍPRAV CLLD NA ÚROVNI MAS

- Standardizace MAS

- potvrzení územní působnosti MAS – souhlasy obcí
- ukončeno = schváleno 180 MAS

- koncepční část Strategie CLLD MAS pro PO 2021-27

- podáno od 180 MAS, přes 80 již schváleno

- zpracování Akčního plánu / Programových rámců pro jednotlivé operační programy – 2020/2021

- rozdílné harmonogramy pro jednotlivé OP
- Předkládání a schvalování 4.Q 2021 – 3.Q 2022
- v případě PRV/SZP zdržení o 2 roky

MAS a CLLD v našem kraji

MAS v PK

- Aktivios
- Český les
- Český Západ
- Ekoregion Úhlava
- Kraj živých vod
- Pošumaví
- Radbuza
- Sv. Jana z Nepomuku
- Světovina
- Vladař
- Zlatá cesta



MAS Český Západ, z.s.

Konstantinolázeňsko,
Stříbrsko, Plánsko,
Hracholusky

okres Tachov
a Plzeň-sever

Plzeňský kraj

38 obcí

cca 30 tisíc obyvatel

cca 750 km²

cca 80 členů



bezpečnost dopravy – přechody

Chodová Planá - přechod u školy

Příjemce: Městys Chodová Planá

Celkové výdaje: 1,57 mil. Kč

Míra dotace: 95 % způs. výdajů

Dotace: 1,49 mil. Kč



Sytno - chodník a přechod

Příjemce: Obec Sytno

Celkové výdaje: 2 mil. Kč

Míra dotace: 95 % způs. výdajů

Dotace: 1,9 mil. Kč



bezpečnost dopravy - návsi

Ostrov u Stříbra - návěs

Příjemce: Obec Kostelec

Celkové výdaje: 1,06 mil. Kč

Míra dotace: 95 % způs. výdajů

Dotace: 1 mil. Kč



Svojšín - návěs

Příjemce: Obec Svojšín

Celkové výdaje: 2,5 mil. Kč

Míra dotace: 95 % způs. výdajů

Dotace: 2,37 mil. Kč



cyklostezky

cyklostezka Stříbro – Těchlovice

Dokončení cyklostezky Stříbro - Těchlovice - vybudování úseku cyklostezky v zahrádkové kolonii - odklon cyklodopravy od frekventované silnice II/230.

Příjemce: Město Stříbro

Celkové výdaje: 2 mil. Kč

Míra dotace: 95 % způsobilých výdajů

Dotace: 1,9 mil. Kč

foto před a po realizaci



infrastruktura základních škol

**Vybavení učebny IT, dílen
a cvičné kuchyně v ZŠ Kladruby.**

**Příjemce: Město Kladruby
Celkové výdaje: 1,29 mil. Kč
Míra dotace: 95 % způs. výdajů
Dotace: 1,22 mil. Kč**



**Vybavení počítačové učebny
v ZŠ Mánesova ve Stříbře.**

**Příjemce: ZŠ Stříbro, Mánesova, p.o.
Celkové výdaje: 1,23 mil. Kč
Míra dotace: 95 % způs. výdajů
Dotace: 1,16 mil. Kč**



DĚKUJI ZA POZORNOST

Jan Florian

místopředseda NS MAS ČR

e j.florian@nsmascr.cz

t +420 77 44 99 396