

# Zaměření a změny CLLD pro nové období

---

ING. LUCIE KOUMAROVÁ, MÍSTNÍ AKČNÍ SKUPINA  
TŘEŠŤSKO, o.p.s.

NÁRODNÍ SÍŤ MÍSTNÍCH AKČNÍCH SKUPIN ČR

ROADSHOW IROP 2021-27

1. 10. 2020, JIHLAVA

# CLLD / LEADER v ČR

---

- CLLD = community-led local development, tj. komunitně vedený místní rozvoj
- funguje na principech metody LEADER, která je v EU používána již od roku 1991, v ČR pak od roku 2004
- původně pouze v Programu rozvoje venkova, od roku 2014 rozšířen do dalších 3 OP jako jeden ze 3 integrovaných nástrojů (IN) pod názvem CLLD (další jsou ITI a IPRÚ)

# 7 principů metody LEADER

---

- 1. místní rozvojová strategie**  
*= Strategie CLLD*
- 2. partnerství veřejného a soukromého (neziskového a podnikatelského) sektoru**  
*= místní akční skupina (MAS)*
- 3. přístup zdola nahoru**  
*= rozhodování na nejnižší možné úrovni*
- 4. víceodvětvové navrhování a provádění**  
*= průřezovost a integrovanost*
- 5. inovační přístup**
- 6. národní a mezinárodní spolupráce**
- 7. síťování**

# MAS = MÍSTNÍ AKČNÍ SKUPINA

---

- **mezisektorové partnerství**
  - veřejný sektor (max. 49%)
  - soukromý (podnikatelský a neziskový) sektor
- **funguje na principu LEADER/CLLD**
  - nositel IN CLLD = komunitně vedený místní rozvoj
- **zpracovaná Strategie komunitně vedeného místního rozvoje (Strategie CLLD)**
- **„rozvojová agentura“ venkovského regionu**

# povinné orgány MAS

---

## - nejvyšší orgán

- Valná hromada/shromáždění/Plénum

## - rozhodovací orgán

- Výbor partnerství/Programový výbor/Správní rada

## - výběrový orgán

- Výběrová komise

## - kontrolní orgán

- Kontrolní/revizní/dozorčí komise/výbor

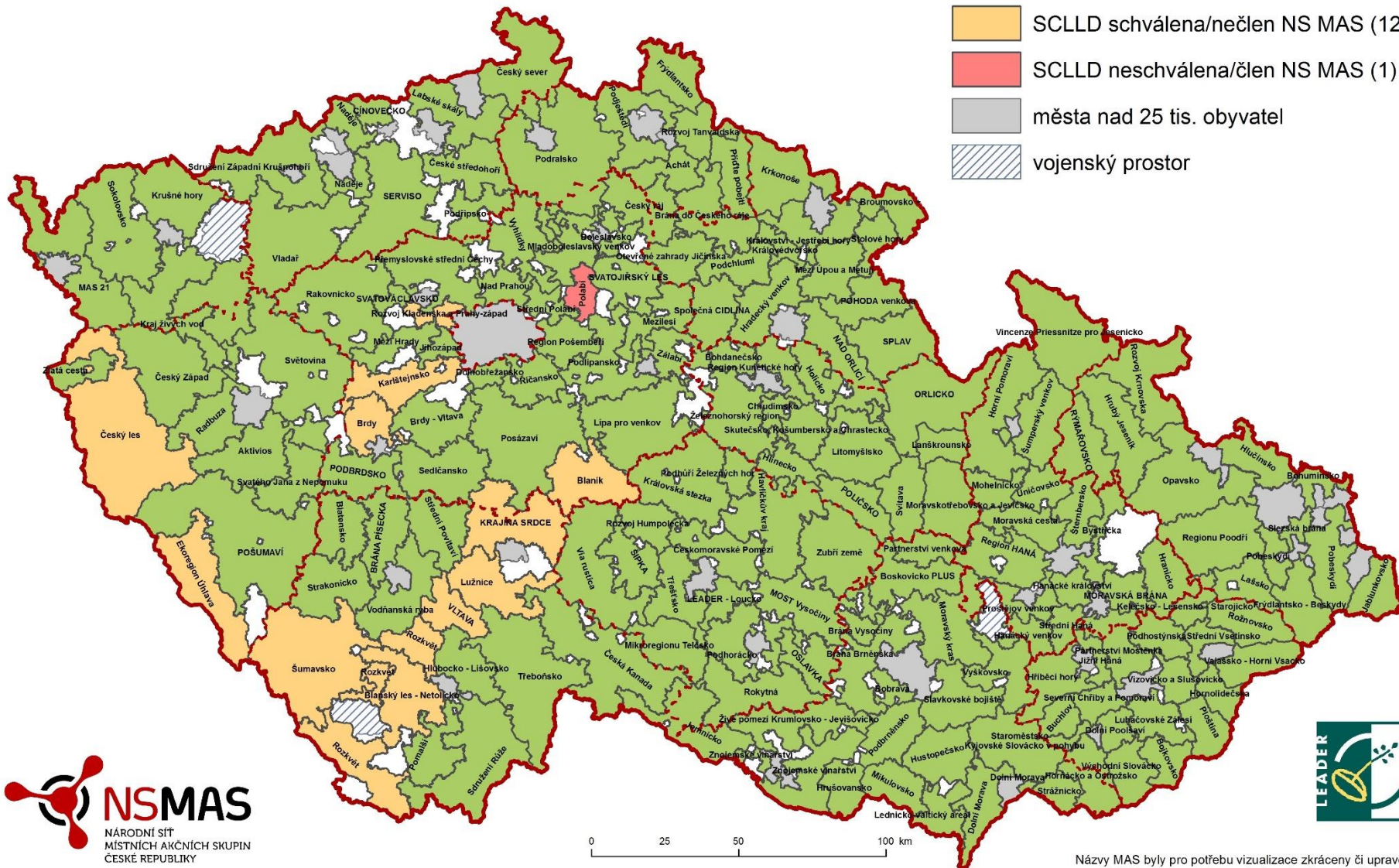
## - kancelář MAS

- Manažer MAS

# MÍSTNÍ AKČNÍ SKUPINY

MAS na území ČR k 1. 1. 2019 (179)

- SCLLD schválena/člen NS MAS (166)
- SCLLD schválena/nečlen NS MAS (12)
- SCLLD neschválena/člen NS MAS (1)
- města nad 25 tis. obyvatel
- vojenský prostor



Názvy MAS byly pro potřebu vizualizace zkráceny či upraveny.  
SCLLD - Strategie komunitně vedeného místního rozvoje

# Jak to funguje?

---

- 1.** MAS na základě širokého veřejného projednávání zpracuje Strategii CLLD, kterou následně schválí její orgány.
- 2.** ŘO posoudí kvalitu zpracování Strategie CLLD a rozhodnou o přidělení finanční alokace.
- 3.** MAS vyhlašuje Výzvy MAS k předkládání Žádostí o podporu, které následně vyhodnocuje.
- 4.** MAS vybírá projekty k podpoře a předává je na ŘO k další administraci.

# konzultační podpora MAS

---

- **bezplatné konzultace s pracovníky MAS**
  - projektový záměr / nápad
  - příprava žádosti o podporu a příloh
  - výběrové řízení
  - změny v projektu
  - příprava Zpráv o realizaci (ZoR) a Žádostí o platbu (ŽoP)
  - kontroly projektu (CRR, MMR, FÚ, ...)
- **informační semináře**
  - pro žadatele
  - pro příjemce



# IROP 2014-20 / stávající stav

---

- 1.2 Udržitelné formy dopravy
- 1.3 Připravenost na rizika a katastrofy
- 2.1 Služby vedoucí k sociální inkluzi
- 2.2 Sociální podnikání
- 2.3 Infrastruktura pro zdravotní služby
- 2.4 Infrastruktura pro vzdělávání
- 3.1 Kulturní dědictví
- 3.3 Dokumenty územního rozvoje

# IROP 2014-20 / stávající stav

---

- všechny MAS vyhlásily již několik Výzev MAS, některé z nich opakovaně
- zazávazkována cca 1/2 alokace
- o plánovaných Výzvách MAS se informujte na webu příslušných MAS nebo u manažerů těchto MAS

# IROP 2021-27 / SC 5.2 CLLD

## předpokládané tematické zaměření

---

- Bezpečnost v dopravě
- Infrastruktura pro cyklodopravu
- ~~Terminály, Nízkoemisní vozidla, telematika~~ > IP a ITI
- Revitalizace veřejných prostranství
  - *zelená infrastruktura – vodě propustné povrchy, revitalizace brownfieldů, ...*
- SDH – JPO II, III a V
  - *vč. umělých zdrojů požární vody v obcích*
- MŠ a zařízení typu dětské skupiny
  - *zvyšování kvality podmínek v MŠ, nejen navyšování kapacit*
- ZŠ (odborné učebny) a rekonstrukce učeben neúplných škol
  - *kabinety, zázemí pro komunitní aktivity,*
- ~~SŠ~~ > IP / RAPy
- ~~Zájmové, neformální a celoživotní vzdělávání~~ > CLLD v SZP (PRV)

# IROP 2021-27 / SC 5.2 CLLD

## předpokládané tematické zaměření

---

- Infrastruktura pro sociální služby
- ~~Komunitní centra~~ > CLLD v SZP (PRV), v IROP nebudou vůbec
- ~~Sociální bydlení~~ > IP
- ~~Psychiatrie, Sociální podnikání~~ > nebude v IROP podporováno
- Revitalizace ~~národních~~ kulturních památek ~~a UNESCO~~
- Revitalizace a vybavení ~~krajských~~ městských a obecních muzeí
- Rekonstrukce a vybavení ~~krajských~~ obecních profesionálních knihoven
- Veřejná infrastruktura udržitelného cestovního ruchu
  - odpočívadla, parkoviště, sociální zařízení, ..., značení regionálních a lokálních turistických tras
- ~~ÚPD~~ > nebude v IROP podporováno

# CLLD v IROP podrobněji

---

# CLLD v IROP 2021-27 a DOPRAVA

---

## - Bezpečnost v dopravě

- výstavba, modernizace a rekonstrukce komunikací pro pěší v trase nebo v křížení pozemní komunikace
- zvyšování bezpečnosti pěší a automobilové dopravy stavebními úpravami a instalací prvků zklidňujících dopravu
- rekonstrukce místních komunikací jako doplňková aktivita

## - Infrastruktura pro cyklistickou dopravu

- výstavba, modernizace a rekonstrukce vyhrazených komunikací pro cyklisty sloužících k dopravě do zaměstnání, škol a za službami, nebo napojující se na stávající cyklostezky, včetně doprovodné infrastruktury
- realizace doprovodné cyklistické infrastruktury při vyhrazených komunikacích pro cyklisty s vysokou intenzitou dopravy
- **terminály** > IP a ITI, příp. CLLD - veřejná prostranství
- **nízkoemisní vozidla, telematika** > IP a ITI

# CLLD v IROP 2021-27 a VEŘEJNÁ PROSTRANSTVÍ

---

## - Revitalizace veřejných prostranství

- realizace zelené infrastruktury a souvisejících opatření nezbytných pro její rozvoj a pro zlepšení kvality veřejných prostranství
- (např. povrchy a podloží veřejných prostranství umožňující lepší zasakování srážkové vody, retenční a akumulární nádrže, prokořeňovací buňky stromů, výsadba vegetace, průlehy, vodní prvky, vodní plochy, městský mobiliář, herní prvky, dětská a workoutová hřiště, veřejné osvětlení, veřejné toalety)
- revitalizace nevyužívaných ploch, kde budou budována veřejná prostranství a zelená infrastruktura
- *žadatel obec, zeleň do cca 30%*
- *sídelní zeleň > CLLD v OPŽP*

# CLLD v IROP 2021-27 a IZS

---

- Podpora jednotek sboru dobrovolných hasičů kategorie II, III a V
  - výstavba a rekonstrukce požárních zbrojnic, pořízení požární techniky, vybudování a revitalizace umělých zdrojů požární vody v obcích
    - *konečný výčet způsobilého vybavení daný GŘ HZS ČR*
    - *zatím bez výčtu podporovaných regionů*
    - *spolková činnost SDH > CLLD v SZP (PRV)*



# CLLD v IROP 2021-27 a VZDĚLÁVÁNÍ – 1 ze 3

---

- Rekonstrukce infrastruktury MŠ a zařízení péče o děti typu dětské skupiny
  - navýšení kapacit a úpravy související se snižováním počtu dětí ve třídě
  - zvyšování kvality podmínek v MŠ pro poskytování vzdělávání, včetně vzdělávání dětí se speciálními vzdělávacími potřebami, s ohledem na zajištění hygienických požadavků v MŠ, kde jsou nedostatky identifikovány krajskou hygienickou stanicí
  - vznik nových zařízení péče o děti typu dětské skupiny
  - *zůstává podmínka souladu s MAP*

# CLLD v IROP 2021-27 a VZDĚLÁVÁNÍ – 2 ze 3

---

- **Infrastruktura ZŠ ve vazbě na odborné učebny  
a rekonstrukce učeben neúplných škol**
  - podpora vybudování a vybavení odborných učeben ZŠ ve vazbě na přírodní vědy, polytechnické vzdělávání, cizí jazyky, práci s digitálními technologiemi
  - budování vnitřní konektivity škol
  - vybudování zázemí pro školní poradenské pracoviště a pro práci s žáky se speciálními vzdělávacími potřebami (např. klidové zóny, reedukační učebny)
  - budování zázemí pro pedagogické i nepedagogické pracovníky škol vedoucí k vyšší kvalitě vzdělávání ve školách (např. kabinety)

# CLLD v IROP 2021-27 a VZDĚLÁVÁNÍ – 3 ze 3

---

- vytvoření vnitřního i venkovního zázemí pro komunitní aktivity při ZŠ vedoucí k sociální inkluzi (např. veřejně přístupné prostory pro sportovní aktivity, knihovny, společenské místnosti), které by po vyučování sloužilo jako centrum vzdělanosti a komunitních aktivit
  - *veřejně přístupná školní hřiště, tělocvičny, auly, ... = možnost podpory tzv. komunitní školy*
- rekonstrukce učeben neúplných škol
  - *kmenové učebny venkovských malotřídek*
  - doprovodná infrastruktura zázemí školy jako doplňková aktivita
  - *zůstává podmínka souladu s MAP*
  - *školní kuchyně a jídelny > CLLD v SZP (PRV)*
- **SŠ** > IP / RAPy
- ~~zájmové, neformální a celoživotní vzdělávání~~ > CLLD v SZP (PRV)

# CLLD v IROP 2021-27 a SOCIÁLNÍ OBLAST

---

- **Infrastruktura pro sociální služby**
  - infrastruktura sociálních služeb poskytovaných podle zákona o sociálních službách
  - ~~komunitní centra~~ > CLLD v SZP (PRV), v IROP nebudou vůbec
  - ~~sociální bydlení~~ > IP
  - ~~psychiatrie~~ > nebude v IROP podporováno
  - ~~sociální podnikání~~ > nebude v IROP podporováno

# CLLD v IROP 2021-27 a KULTURA

---

- Revitalizace **národních kulturních památek a UNESCO**
  - revitalizace památek, expozice, depozitáře, technické zázemí, návštěvnická centra, edukační centra, restaurování, vybavení pro konzervaci a restaurování, evidence a dokumentace sbírkových fondů, parky u památek, parkoviště u památek
- Revitalizace a vybavení **krajských městských a obecních muzeí**
  - revitalizace muzeí, expozice, depozitáře, technické zázemí, návštěvnická centra, edukační centra, restaurování, vybavení pro konzervaci a restaurování, evidence a dokumentace sbírkových fondů
- Rekonstrukce a vybavení **krajských obecních profesionálních knihoven**
  - rekonstrukce knihoven, návštěvnické a technické zázemí, zařízení pro digitalizaci a aplikační software, technické vybavení knihoven
    - *neprofesionální obecní knihovny > CLLD v SZP (PRV)*

# CLLD v IROP 2021-27 a CESTOVNÍ RUCH

---

- Veřejná infrastruktura udržitelného cestovního ruchu
  - budování a revitalizace doprovodné infrastruktury cestovního ruchu (např. odpočívadla, parkoviště, sociální zařízení)
  - budování a revitalizace sítě značení páteřních, regionálních a lokálních turistických tras
  - propojená a otevřená řešení návštěvnického provozu a navigačních systémů měst a obcí
  - rekonstrukce stávajících a budování nových turistických informačních center
- ~~ÚPD~~ > nebude v IROP podporováno

Zapojte se  
do své MASky!

---

# Zapojte se do své MASky!

---

- 1. Na [www.mistniakcniskupiny.cz](http://www.mistniakcniskupiny.cz) v sekci O NÁS / KDE NÁS NAJDETE si dle mapy najděte příslušnou MAS a zobrazte si její kontakty!**
- 2. Na stránkách Vaší MASky se informujte o její činnosti, případně si domluvte osobní schůzku s jejím manažerem/manažerkou.**
  - Konzultace jsou bezplatné!*
  - Informujte MAS včas o svých projektových záměrech!*
- 3. V případě zájmu se můžete stát členem/partnerem vaší MAS.**
  - Pro podávání Žádostí o podporu není členství podmínkou!*



# AKTUÁLNÍ STAV PŘÍPRAV CLLD NA ÚROVNI MAS

---

- **Standardizace MAS - 2. pol. 2020**
  - potvrzení územní působnosti MAS – souhlasy obcí
- **tvorba / aktualizace Strategie CLLD MAS pro období 2021-27 – přelom 2020/2021**
  - koncepční část – doporučený rozsah 22 stran A4 (max. 45)
  - možnost zapojení veřejnosti, finální schválení orgány MAS
- **zpracování Akčního plánu / Programových rámců pro jednotlivé operační programy – 2020/2021**
  - rozdílné harmonogramy pro jednotlivé OP
  - v případě PRV/SZP předpokládáme zdržení o 1-2 roky

# MAS a CLLD v našem kraji

---

# PŘEHLED MAS V DANÉM KRAJI

---

Společnost pro rozvoj Humpolecka, z.s.

Místní akční skupina Šipka, z.s.

Podhůří Železných hor o.p.s.

MAS Českomoravské pomezí, o.p.s.

Místní akční skupina Třeštsko, o.p.s.

MAS LEADER – Loucko, z.s.

Místní akční skupina Jemnicko, o.p.s.

Místní akční skupina Mikroregionu Telčsko, z.s.

OSLAVKA o.p.s.

Via Rustica, o.s.

Královská stezka o.p.s.

Havlíčkův kraj, o.p.s.

MAS Zubří země, o.p.s.

Podhorácko, o.p.s.

MOST Vysočiny, o.p.s.

MAS Rokytná, o.p.s.

# CELKOVÁ ALOKACE PŘES MAS V KV

---

1,2 mld. Kč za celé období

- včetně MAP vzdělávání

+ individuální projekty jednotlivých MAS

+ SPRSS (strategické plány rozvoje sociálních služeb)

# AKTUÁLNÍ SITUACE V ČERPÁNÍ V KV

---

## OP Zaměstnanost

*V roce 2019 vyhlášeny poslední výzvy*

*Veškeré projekty jsou dokončeny nebo v realizaci*

## PRV

*Přibližně 70 % alokace představují projekty dokončené či v realizaci*

*MAS, které plnily nad rámec povinných milníků mají alokaci navýšenu (Šipka, LEADER – Loucko, Rokytná, MAS Zubří země, Podhorácko)*

*Prodloužení programového období – navýšení alokace všem MAS*



# AKTUÁLNÍ SITUACE V ČERPÁNÍ V KV

---

## IROP

*Snížení alokace těm, co nenaplnily milník 42 % proplacené alokace pro MAS*

*Navýšení alokace (MAS Třeštsko)*


## OP Životní prostředí

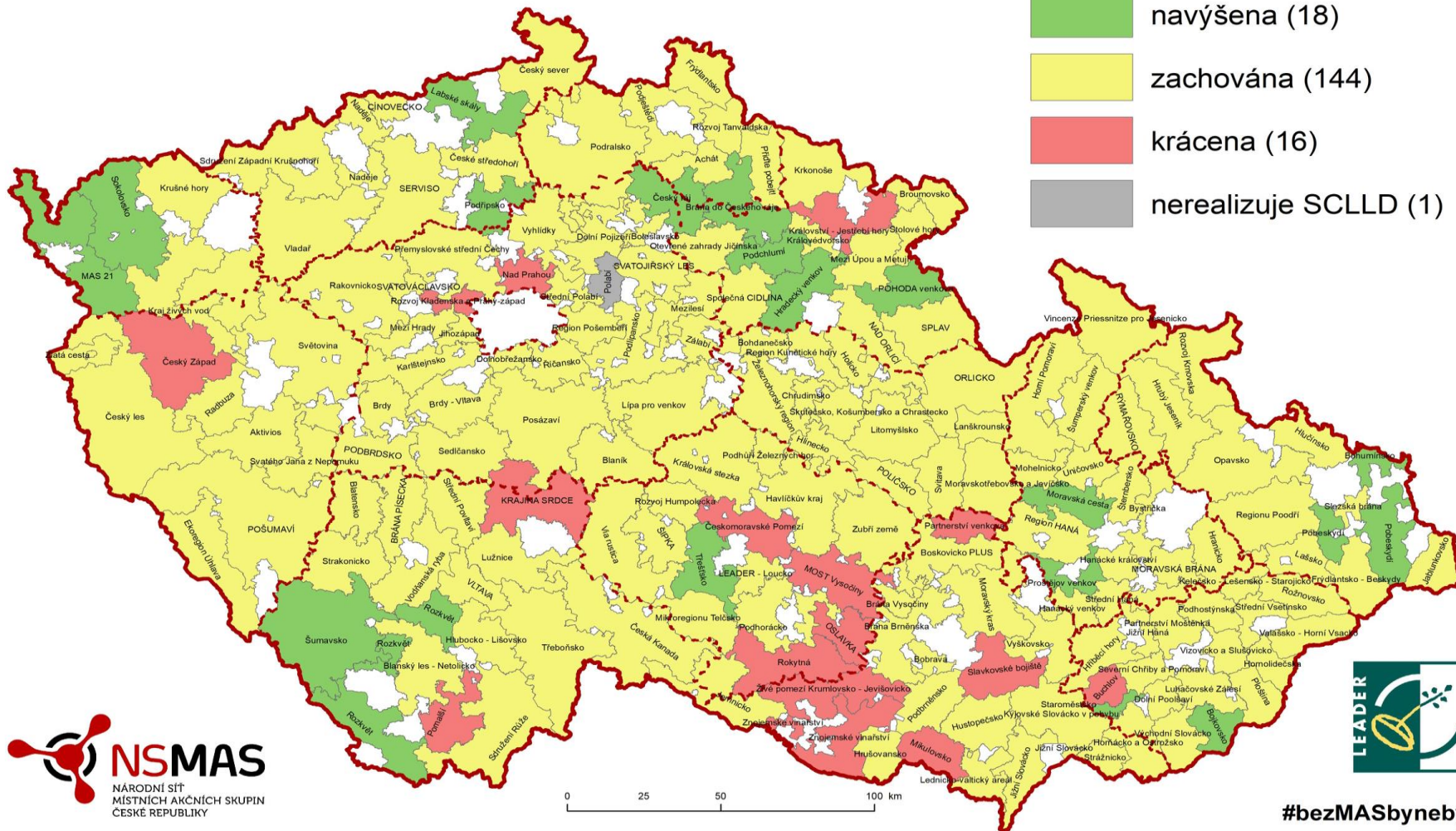
*Většina MAS nedočerpala nebo vůbec nečerpala z důvodu nevýhodných podmínek realizace projektů*



# REALIZACE SCLLD

## alokace IROP (179)

-  navýšena (18)
-  zachována (144)
-  krácena (16)
-  nerealizuje SCLLD (1)





# PŘÍKLADY PODPOŘENÝCH PROJEKTŮ Z CLLD V IROP

---

**Královská stezka o.p.s. – Komunitní centrum Habry,  
Město Habry**



# PŘÍKLADY PODPOŘENÝCH PROJEKTŮ Z CLLD V IROP

---

**Havlíčkův kraj o.p.s. – Přístavba MŠ Bezručova v Přibyslavi,  
Město Přibyslav**



# PŘÍKLADY PODPOŘENÝCH PROJEKTŮ Z CLLD V IROP

---

**Místní akční skupina Třeštsko, o.p.s. – Rekonstrukce  
odborných učeben v ZŠ Batelov, Městys Batelov**





# PŘÍKLADY PODPOŘENÝCH PROJEKTŮ Z CLLD V IROP

---

**MAS LEADER – Loucko, z.s. – Chodník ke hřišti vč.  
zastávky BUS, Kamenice a chodník podél silnice II/351,  
Městys Kamenice**



# PŘÍKLADY PODPOŘENÝCH PROJEKTŮ Z CLLD V IROP

---

**MAS Šipka, z.s. - Stavební úpravy budovy č. p. 736 v  
Pelhřimově – komunitní centrum Fokus, Město Pelhřimov**



# PŘÍKLADY PODPOŘENÝCH PROJEKTŮ Z CLLD V IROP

---

**Podhůří Železných hor o.p.s. – Krámek s dobrotami, Mgr.  
Hana Nováková**

Odkaz na video:

[https://www.youtube.com/watch?v=bGArK0Als3I&list=PLcY  
ZmUDZOAWOmRDPRHTfSc0qh-WLNo-D&index=6&t=0s](https://www.youtube.com/watch?v=bGArK0Als3I&list=PLcY<br/>ZmUDZOAWOmRDPRHTfSc0qh-WLNo-D&index=6&t=0s)

# PŘÍKLADY PODPOŘENÝCH PROJEKTŮ Z CLLD V IROP

---

**MAS Zubří země, o.p.s. – Podpora odborných učeben ZŠ  
Strážek, Městys Strážek**





# PŘÍKLADY PODPOŘENÝCH PROJEKTŮ Z CLLD V IROP

---

**Společnost pro rozvoj Humpolecka, z.s. – Revitalizace kostela  
sv. Jiří v Řečici, Římskokatolická farnost Lipnice nad Sázavou**





# DĚKUJI ZA POZORNOST

---

**Ing. Lucie Koumarová**

**Místní akční skupiny Třeštsko, o.p.s.**

**e [mas-trestsko@seznam.cz](mailto:mas-trestsko@seznam.cz)**

**t +420 725 774 709**